

清掃業務委託 仕様書

1 目的

本業務においては、指定箇所の日常清掃並びに定期清掃、指定する廃棄物の分別、回収を主たる業務とし、施設の円滑な運営と良好な環境衛生の維持を図ることを目的とする。

2 履行場所など

名称 公立昭和病院
所在地 東京都小平市花小金井八丁目1番1号
履行範囲 昭和病院企業団指定場所(別添資料参照)

3 履行期間

令和 8年 10月 1日から令和 11年 9月 30日まで

4 業務体制

(1) 業務受託者の必要資格及び条件

- ①一般財団法人医療関連サービス振興会が認定する医療関連サービスマーク(院内清掃)を取得していること。
- ②ISO27001 の認証または P(プライバシー) マークを取得していること。
- ③BCP(事業継続計画)を策定しているか、または BCP に準ずるものを策定しており、自然災害などの緊急時における業務補完体制を構築していること。
- ④上記の業務体制を確保するため、従業員 300 人以上の企業であること。
- ⑤定期的な自己監査(セルフモニタリング)を行う専門部署を有し、実施記録を残していること。
- ⑥400 床以上の許可床数を有する医療機関において、1年を超える清掃業務の履行実績があり、加えて1年を超える手術室の清掃及び準備等作業の履行実績があること。
- ⑦新型コロナウイルス(COVID-19)感染患者の病室(レッドゾーン)清掃実施が可能であり、専用マニュアルを作成し運用を確立していること。
- ⑧病院清掃において、感染管理が求められる対応を適切かつ迅速に実施するために、院内感染対策に関する専門知識を有する者により、業務従事者に対して定期的に研修を行い、実施記録を残していること。

(2) 業務責任者の選任

- ①受託者は、業務従事者の中から責任を有する者(以下「責任者」という。)を常時配置すること。
- ②責任者は、財団法人全国ビルメンテナンス協会が実施する病院清掃受託責任者講習を修了していること。
- ③責任者は、病院業務に支障を来たさぬように、企業団係員や履行場所の担当者との連絡や調整などを密に行うこと。

(3) 清掃業務従事者の配置

- ①受託者は、必要な教育と訓練を終了し技能に優れる者で、病院受託責任者の資格を有し、又、医療施設における維持管理の確かな知識と実務経験3年以上持つ者を2名以上配置すること。
- ②受託者は、上記従事者の実務経験についての経歴書を速やかに提出し、企業団の許可を得ていること。
- ③受託者は、業務従事者の身分を明確化し企業団に提出すること。また、従事者には業務を行うに適した統一された制服及び名札を着用させることとし、事前に企業団の承認を得ること。なお、これに係る費用は受託者の負担とする。
- ④受託者は業務従事者に対して、業務に関する技術や知識のみならず、当院が医療機関であり、病院施設内において業務をしていることの自覚・教育・指導・訓練を徹底すること。また、業務従事者が着用する制服は清潔を保つべく常に衛生管理を徹底すること。
- ⑤受託時の業務体制(責任者、副責任者、セクションリーダー、業務従事者全員の人数を記した配置表)を、本業務の受託決定後 2 週間以内に提出すること。

- ⑥ 受託者はインフルエンザワクチン接種を希望する業務従事者全員に対して、ワクチン接種を受託者負担にて実施すること。
- ⑦ 受託者は常駐している業務従事者の他に非常駐の巡回者を選任し、業務従事者が不備なく業務運営をしているか確認・指導をすること。

5 業務日数及び時間、清掃回数等

(1) 平日

土日・祝祭日及び年末年始を除く月曜日から金曜日、午前8時から午後9時までの間に、日常清掃対象面積(別添 12)全ての清掃作業を必ず1日1回行える人数を配置すること。
必要な場合は企業団係員の下承を得て時間の延長及び清掃回数の変更をすることができる。
なお、院内 PHS での呼び出しは終日数十件見込まれるため、緊急対応できる巡回作業員を責任者を除き常時2名以上配置すること。又、緊急対応は感染及び事故防止の為、基本的に入電から10分以内に対処できるよう、常時巡回点検員を1名以上配置すること。

(2) 土日・祝祭日・年末年始(12月29日～1月3日)

① 共用部

午前8時から午後5時までの間に共用部の巡回清掃点検を1日1回以上行い、必要な場合は企業団係員の下承を得て時間の延長及び巡回回数の変更をすることができる。

② 専用部(病棟)

午前8時30分から正午12時までの間に病棟トイレ及び病室の巡回点検を1日1回以上行い、必要な場合は企業団係員の下承を得て時間の延長及び巡回回数の変更をすることができる。
(廊下、デイルーム等共用部分は行わない)

③ 専用部(救急外来)

午前8時から午前10時までの間に清掃を実施する。

(3) 廃棄物の分別・回収

① 平日

午前8時から午後5時までの間に分別回収を1日2回行う。少なくとも分別担当を1名以上配置し、回収担当を3名以上配置する。なお、必要な場合は企業団係員の下承を得て時間の延長及び分別回収の回数を変更することができる。

② 日曜日(52回/年)

日曜日の午前8時30分から午後5時30分までの間に分別回収を1日1回行う。少なくとも分別担当を1名以上配置し、回収担当を3名以上配置する。なお、必要な場合は企業団係員の下承を得て時間の延長及び分別回収の回数を変更することができる。なお、土曜日の回収がない分、2日分の回収が見込まれるため、通常時の回収よりも多くの人員を配置すること。
なお、平日及び日曜日ともに、年末年始の期間も含めて行うこと。

(4) 中央手術室の手術後清掃

原則として、土日・祝祭日及び年末年始を除く月曜日から金曜日までの午後6時から午後10時までの4時間とする。上記時間以外に依頼があった場合には、企業団係員と協議のうえ実施すること。

(5) 中央手術室の手術準備等業務

原則として、土日・祝祭日及び年末年始を除く月曜日から金曜日までの午後6時から午後10時までの間とし、午後6時から午後10時までの4時間勤務者3名以上と午後7時から午後10時までの3時間勤務者1名以上、計4名以上を配置する。

なお、上記以外に依頼があった場合には、企業団係員と協議のうえ実施すること。

(6) 構内及び屋上部等の植栽管理

原則として、土日・祝祭日及び年末年始を除く月曜日から金曜日までの午前8時から午後5時までの間とし、2名以上配置すること。また、企業団係員の依頼にはすみやかに対応すること。

(7) 専用部流し台等清掃及び駐車場等の除草管理

原則として、土日・祝祭日及び年末年始を除く月曜日から金曜日までの午前8時から午後5時までの間とし、8時間勤務者1名以上を配置する。上記時間以外に依頼があった場合には、企業団係

員と協議のうえ実施すること。

6 業務計画書の提出

(1) 受託者は、毎月の定期清掃作業計画書を当該月分の前月25日前までに提出し、企業団係員の承諾を得ること。

ただし、契約締結後初めてとなる月分については、契約締結後、すみやかに提出すること。

(2) 受託者は、毎日、作業の終了後、清掃業務日誌に必要事項を詳細に記入の上、翌朝、企業団係員に提出し、承認を得ること。

7 業務上の管理など

(1) 鍵の管理

各部屋の出入りについては、南館1階防災センターにおいて使用目的により借用簿をもって鍵を借り受け、業務を遂行するために必要な時間と場所を限って使用する。

また、鍵については、慎重に取り扱い使用後は責任を持って必ず防災センターに返却すること。

(2) 安全管理

感染性廃棄物及びその他汚物の取扱いには特に慎重を期し、安全管理及び良好な衛生環境の維持に万全を期すこと。

なお、汚染事故が発生した場合、速やかに企業団係員及び総括責任者へ報告を行うと共に、別途定める「汚染事故発生時マニュアル」に基づいて、適切に対処すること。

8 業務内容(面積、場所等)

(1) 日常清掃対象面積(別添12)

なお、面積は建物の延べ床面積ではなく、清掃対象の面積であるため、注意すること。

① オフ・ロケーション方式の導入及び区域毎に美観に優れた清掃用カートを使用すること。なお、病室に使用するカートは清掃道具が隠れるものを使用する。

② 作業内容については、日常清掃作業内容表のとおり。(別添1)

(2) 定期清掃対象面積(別添12)(病室、ICU、CCU、救急外来等は含まない)

定期清掃作業内容表のとおり。(別添2)

(3) 中央手術室(手術後)室内清掃

中央手術室(手術後)室内清掃作業内容表のとおり。(別添3)

(4) 中央手術室手術準備等業務

中央手術室手術準備等業務作業内容表のとおり。(別添4)

(5) 土日・祝祭日、年末年始の日常清掃

土日・祝祭日、年末年始の日常清掃作業内容表のとおり。(別添5)

(6) 臨時清掃

① 臨時清掃作業内容表のとおり。(別添6)

② 企業団係員よりその他の場所に係る清掃の依頼があった場合、誠意をもってこれに対応すること。

(7) 廃棄物及び資源物などの分別、回収処理など

① 各廃棄物及び資源物は、安全かつ適切に取扱い(特に感染性)、排出量の抑制、減量及び再利用の促進を図ること。また、感染性廃棄物倉庫及び機密文書倉庫の施錠管理については、万全を期すこと。なお、各廃棄物及び資源物の分別、回収及び集積は企業団係員が別に指定する方法で適切に行うこと。

② 廃棄物の運搬は、容器等が見えない形状でなおかつ洗浄可能な材質の専用カートを使用すること。

③ 委託者が指定する感染容器の配布及び回収を年末年始の期間を含めて行い、在庫などの管理を行うこと。

④ 各廃棄物の収集日などの変更の必要がある場合は各委託処理業者に連絡し調整をとること。

⑤ 企業団係員以外の者から回収などの依頼があった場合においても、誠意をもってこれに対応すること。

- ⑥専用部企業団職員からの依頼電話に応じて、機密文書用保存箱及び雑紙用段ボール箱の配布を行うこと。
 - ⑦機密文書倉庫の資源物発生状況に応じて委託者が指定する運搬収集業者へ機密文書回収の代理発注をすること。
 - ⑧電子マニフェストの管理状況を把握すること。
 - ⑨廃棄物月別・年間発生量及び処理費集計表の代理作成を行うこと。
 - ⑩核医学検査後のオムツ(放射性医薬品を投与された入院患者のオムツ)の特別管理を適切に行うこと。
 - ⑪一般廃棄物及び感染性廃棄物はそれぞれ運搬カートを専用化し、混載せずに運搬すること。
- (8) 立会い補助業務
- ①館内害虫駆除業務の立会い補助(年間 14 回)
 - ②その他、病院敷地内外の環境整備に係る立会い補助
 - ③上記は作業が完了するまで、終日行うものとする。

9 機材及び消耗品など

(1) 使用機材など

- ①清掃作業に使用する掃除機、ポリッシャーなどの機械器具類及びワックス、薬品などは受託者の負担とするが、作業に要する電源及び水道などは委託者が提供する。
- ②清掃資材及び機械器具などは各施設の特性を十分検討の上、適切なものを使用すること。
- ③使用する機械器具、ワックス、薬品などは品質が優良であり、企業団係員の承認を受けたものを使用すること。なお、ワックスに関しては、アルコールに耐性のあるものを使用すること。
- ④共用部に使用する掃除機については、事故防止の観点からコードレスを使用すること。

(2) 消耗品など

- ①トイレトペーパー、ビニール袋、かさ袋などは、委託者が支給する。
- ②水石鹼は受託者の負担とする。
- ③委託者が支給した品の発注及び保管は受託者の責任で行うこと。
- ④本業務を遂行するにあたり、感染予防に努め、これに関わる消耗品(ディスポ手袋、手洗い用消毒薬液、環境清拭クロス、マスクなど)に要する費用は、委託者の負担とする。

10 業務上の注意事項

- (1) 診療業務に支障を及ぼさないよう配慮すること。
- (2) 患者の安静及び療養を妨げないこと。
- (3) 騒音、振動、異臭を生じないこと。
- (4) 患者などへの安全を心がけること。
- (5) ほこりを飛散させないこと。
- (6) 水の飛沫及びワックス、薬品などに、医療機械などを曝さないこと。
- (7) 清掃器具類と医療機械などの接触を避けること。
- (8) 洗剤、ワックス、薬品などは、建材の保全に最適用量を用い、水又は乾拭きなどにより最も良い状態に仕上げる。なお、手に触れる箇所については過酸化水素系(除菌能力に優れているもの)の洗剤を用い、院内感染防止に努めること。
- (9) 作業従事者は、病院内作業にふさわしい身だしなみで業務を行うとともに、清潔な制服及び名札を着用すること。
- (10) ICU、CCU、未熟児室、分娩室、手術室内の指定場所、中央滅菌室内の指定場所、救急病棟、は、真空掃除機又はダスタークロスで除塵した床を、水モップにて湿式清掃すること。
また清掃資材は、各部署または各部屋の専用とし、入室の際に定められた予防着、手袋などが必要な場合は、企業団係員の指示に従って着用すること。なお、1室に対して1つの道具を制限する箇所もあり、モップ等はその乾燥分も考慮した資機材数を用意すること。
なお指定消毒液及び予防着、手袋は、委託者が支給する。
- (11) 小児科病棟は、浴室を先に清掃し、プレイルームは午後3時までに清掃を終了すること。

- (12) 講堂は企業団係員の指示のもと、必要に応じてその都度、清掃すること。
- (13) カーペットの床は、電気掃除機で清掃すること。
- (14) 嘔吐物や血液の汚れの依頼については、看護助手不在箇所(共用部・外来・リハビリテーション科等)での一次清掃を行うこと。
- (15) 夜間及び休日に発生した嘔吐物処理等については、適切な処理方法で対応すること。
なお、吐瀉物については、全国ビルメンテナンス協会が定める吐瀉物処理マニュアルを熟知し、これを適切におこなうこと。
- (16) 事故防止及び安全性の観点から、廊下等の共用部を含め、自律型清掃ロボット等の使用は控えること。

11 その他

- (1) 業務で使用するユニフォーム、清掃用カート、廃棄物専用カート、清掃用具等は契約締結後速やかに企業団係員の承諾を得て、業務を履行すること。
- (2) 本仕様書に定めのない事項及び疑義が生じた場合、双方協議のうえ定める。
- (3) 受託者は、敷地内で安全かつ円滑に作業するために、小型トラック等の車両を配置し、適切に運用すること。
- (4) 依頼電話に応じて、院内保育園(名称:あいびー、住所:東京都小平市花小金井5-1-4)で発生した廃棄物を回収し、必要に応じてゴミ容器やトイレトーパー等の配布をすること。
- (5) 清掃従事者1名を感染制御リンクスタッフ委員として選出し、委員会へ出席させ感染対策を講じること。
- (6) 全清掃従事者は、病院が行う「感染対策講習会」を受講すること。
- (7) 館内各所で発生した害虫の現地調査及び対応を行うこと。また、害虫駆除専門業者への発生状況を明確に伝えること。
- (8) 定期的に館内ねずみ生息調査を実施し、月に1回報告・記録保管すること。(目視点検)
- (9) 日常的な清掃業務は再委託してはならない。一部業務について、再委託が必要な場合は、書面にて再委託先の名称、業務内容について、事前に十分な説明を行い、企業団の承認を得ること。
- (10) 受託者は、本契約が期間満了等により終了し、新たに別の者が受託者(以下「新受託者」という。)となった場合には、本業務に支障を来さないよう、新受託者に対して書面を持って誠実に業務の引継ぎを行わなければならない。

別添1

日常清掃作業内容

下記の項目について、清掃などの作業を実施すること。

1 玄関出入口

- (1)ほうき、または必要に応じハンディ型掃除機で床を除塵する。
- (2)汚れの著しい箇所は、水モップで拭く。
- (3)床からガムなどの付着物を除去する。
- (4)入口の扉及びガラスを、乾拭きし磨く。
- (5)金属の部分を、乾拭きする。
- (6)傘立てを拭く。
- (7)出入り口周辺のベンチを水拭きした後、乾拭きする。
- (8)ドアノブを拭く。
- (9)1F に設置されている手指消毒剤の残量を確認し、必要に応じて補充・交換を行う。

2 待合ホール

- (1)ダスタークロスなどで、床を拭く。
- (2)汚れの著しい箇所は、必ず水モップで拭く。(転倒事故を防止するため、乾拭きも行うこと)
- (3)窓の棧、椅子、ドアノブなどを拭く。
- (4)床からガムなどの付着物を除去する。
- (5)電話台を拭く。
- (6)ごみ箱などの内容物を処理し、必要に応じて容器を洗浄する。
- (7)必要に応じて、案内板などを拭く。
- (8)手の届く範囲でフラワークリーン等を用いて、壁面を清掃する。
- (9)1F に設置されている手指消毒剤の残量を確認し、必要に応じて補充・交換を行う。

3 廊下

- (1)ダスタークロスなどで、床を拭く。
- (2)汚れの著しい箇所は、必ず水モップで拭く。(転倒事故を防止するため、乾拭きも行うこと)
- (3)窓の棧、ドアノブ、手すり、椅子などを拭く。
- (4)床からガムなどの付着物を除去する。
- (5)ごみ箱などの内容物を処理し、必要に応じて容器を洗浄する。
- (6)必要に応じて、各案内板及び掲示板などを拭く。
- (7)消火器などの塵を取り除く。
- (8)手の届く範囲でフラワークリーン等を用いて、壁面を清掃する。
- (9)B1F 及び 1F、2F に設置されている手指消毒剤の残量を確認し、必要に応じて補充・交換を行う。

4 病室

- (1)ダスタークロスなどで、床を拭く。(ベッド及び可動備品などは、移動して実施する。)
※ただし、患者が寝ている場合や、私物がある場合の作業はトラブルを避けるためにも企業団係員と協議の上、事前に取り決めた作業をおこなう。
- (2)汚れの著しい箇所は、必ず水モップで拭く。(転倒事故を防止するため、乾拭きも行うこと)
- (3)必要に応じて、油脂や薬品による汚れなどを、洗剤で拭き取る。
- (4)必要に応じて、窓の棧や扉などを拭く。
- (5)ごみ箱などの内容物を処理し、必要に応じて容器を洗浄する。
- (6)水栓の金属部分を磨き、必要に応じて吐出口と排水口を消毒洗浄する。
- (7)床頭台を拭く(退院時に清掃)。

- (8)ドアノブを拭く。
 - (9)ペーパータオルを補充する。
- ※隔離している感染症病室については、退院及び転床時含め清掃対象外とする。

5 脱衣室、浴室

- (1)脱衣室の床を、必ず水モップで拭く。(転倒事故を防止するため、乾拭きも行うこと)
- (2)脱衣かごのなかを拭く。
- (3)浴室内の浴槽、洗い場、桶、腰掛などを、適正な洗剤で清掃する。
- (4)鏡などを乾拭きする。
- (5)ごみ箱などの内容物を処理し、必要に応じて容器を洗浄する。
- (6)水栓の金属部分を磨き、必要に応じて吐出口と排水口を消毒洗浄する。
- (7)ドアノブを拭く。
- (8)シャワーカーテンの防カビ対策(清拭等)を行う。

6 診察室

- (1)ダスタークロスなどで、床を拭く。(ベッド及び可動備品などは、移動して実施する。)
- (2)汚れの著しい箇所は、必ず水モップで拭く。(転倒事故を防止するため、乾拭きも行うこと)
- (3)必要に応じて、窓の棧や扉などを拭く。
- (4)ごみ箱などの内容物を処理し、必要に応じて容器を洗浄する。
- (5)水栓の金属部分を磨き、必要に応じて吐出口と排水口を消毒洗浄する。
- (6)ドアノブを拭く。
- (7)ペーパータオルを補充する。

7 院長室、副院長室、診療部長室、医師研究室、レジデントルーム、医局など

- (1)掃除機を使用し、床を清掃する。
 - (2)窓の棧、ドアノブなどを拭く。
 - (3)必要に応じて、扉などを拭く。
 - (4)ごみ箱などの内容物を処理し、必要に応じて容器を洗浄する。
 - (5)流し台、洗面台を洗浄し、ペーパータオルを補充する。
 - (6)医局流し台の三角コーナーのゴミ回収、電子ポットの給水、電子レンジ及び冷蔵庫の外側の清拭を行う。
 - (7)各室内の全ての冷蔵庫内清掃と内容物の処分(指定日時に毎月1回)
 - (8)ペーパータオルを補充する。
- ※総合医局については流し台の三角コーナーのゴミ回収、電子ポットの給水、電子レンジ及び冷蔵庫の清拭を行う。

8 事務室、講堂、その他の室内(FMビル休憩室含む)

- (1)ダスタークロスなどで、床を拭く。
- (2)汚れの著しい箇所は、必ず水モップで拭く。(転倒事故を防止するため、乾拭きも行うこと)
- (3)必要に応じて、窓の棧や扉などを拭く。
- (4)ごみ箱などの内容物を処理し、必要に応じて容器を洗浄する。
- (5)喫煙所の灰皿の洗浄及び吸殻の処理をする。
- (6)ドアノブを拭く。

9 階段、踊り場

- (1)ダスタークロスなどで、床を拭く。
- (2)汚れの著しい箇所は、必ず水モップで拭く。(転倒事故を防止するため、乾拭きも行うこと)
- (3)金属部分を磨く。
- (4)手すり、ドアノブなどを拭く。

- (5) 床からガムなどの付着物を除去する。
- (6) 必要に応じて、電気掃除機(コードレス)などで清掃する

10 エレベーター

- (1) 床や溝を掃き、ダスタークロスなどで、床を拭く。
- (2) 必要に応じて、扉や壁など拭く。
- (3) 金属部分を磨く。

11 便所

- (1) 床を掃き、必ず水モップで拭く。(転倒事故を防止するため、必ず乾拭きする)
- (2) 汚れの著しい箇所は、適正な洗剤で清掃する。
- (3) 必要に応じて、扉や間仕切りなどを拭く。
- (4) 衛生陶器類、ウォシュレットを含む便座などを、必ず適正な洗剤を使用し、清掃する。
- (5) 汚物入れ及びゴミ箱などの内容物を処理し、必要に応じて容器を洗浄する。
- (6) 洗面台を、最適な洗剤で清掃する。
- (7) 鏡を清掃し、水拭き及び乾拭きで仕上げる。
- (8) 金属部分を磨く。
- (9) ドアノブを拭く。
- (10) 水栓の金属部分を磨き、必要に応じて吐出口と排水口を消毒洗浄する。
- (11) ペーパータオル、トイレットペーパー、水石鹼を補充する。
- (12) エアータオルの水滴を拭き(1日2回以上)、汚れの著しい箇所は、適正な洗剤で清掃する。
小型のエアータオル(臨時清掃で実施する別添6を除く)について、必要に応じて水受けタンク(ドレンタンク)及びフィルターを清掃する。

12 デイルーム(配膳室を含む。)

- (1) ダスタークロスなどで、床を拭く。
- (2) 汚れの著しい箇所は、適正な洗剤で清掃する。
- (3) 必要に応じて、扉などを拭く。
- (4) 茶殻及びゴミ箱などの内容物を処理し、必要に応じて容器を洗浄する。
- (5) 洗面台及び給湯器の周辺を、最適な洗剤で清掃する。
- (6) 金属部分を磨く。
- (7) ドアノブを拭く。
- (8) 水栓の金属部分を磨き、必要に応じて吐出口と排水口を消毒洗浄する。
- (9) ペーパータオルを補充する。

13 屋上及び構内排水口など

- (1) 排水溝及び排水口につまった土砂、落葉などを除去する。
なお除去した土砂などは、指示された場所に廃棄する。

14 構内及び駐車場

- (1) 定期的に構内及び駐車場を見回り、必要に応じて適切に清掃する。また、害獣や害鳥の糞害等が発生した際は速やかに処理にあたること。
- (2) 構内及び駐車場の吸い殻、ゴミ箱などの内容物を処理し、必要に応じて容器を洗浄する。

15 放射線科内技師休憩室、受付窓口清掃

- (1) 技師休憩室内を電気掃除機にて清掃する(週2回)。
- (2) 放射線科受付内のごみ箱などの内容物を処理し、床を掃き、水モップなどで拭く(週3回)。

別添2

定期清掃作業内容

下記の項目について、清掃などの作業を実施すること。実施回数は別添 12 記載の通りとするが、以下の各項に記載がある場合はその指示に従うこと。

1 指示、報告

- (1) 作業開始に際しては、企業団係員の下承をえること。
- (2) 作業終了に際しては、企業団係員へと必ず報告し、検査を受けること。

2 床清掃(別添 12 床ワックス実施回数の通りとする)

- (1) 除塵した床面を、洗浄液とポリッシャーで洗浄し、乾燥後、適切なワックスを塗布する。
病棟に関しては、手洗いアルコールによる床面白化対応のワックスを使用する。
転倒事故等を防止する為、作業時には立会い専門担当員を1名以上配置すること。
汚れがひどい箇所については、都度企業団係員と協議のうえ対象範囲を選定し剥離を行うなど、美観を保つ適切な作業を実施する。
- (2) 上記とは別に院内 PHS にて企業団職員より病棟の病室内の定期清掃を依頼された際は、依頼当日中に実施する。

3 天井、壁面清掃(随時)

- (1) 毛バタキ又は布ホウキ、毛ボウキなどを使用し、手の届く範囲で除塵する。
- (2) 必要に応じて、真空掃除機を使用する。

4 窓ガラス清掃(本館、南館、北館、正面、中庭、庇ガラス全てを4月から9月の期間に1回、10月から3月の期間に1回実施)(別添 13)

- (1) ガラス用洗剤にて両面の汚れをとり、スクイジーで仕上げる。
- (2) 洗剤で戸枠廻りの汚れをとり、水拭きにて仕上げる。
- (3) 本館の二重サッシ窓ガラスの中については、年2回の実施とする。
ガラス清掃後は、廊下などの床に水の垂れ残しも起こることから、転倒事故などの防止のため、必ず確認し、必要に応じて乾拭きを行うこと。

5 館内の排気口清掃

- (1) 毎月、企業団係員と調整のうえ、全ての排気口を除塵する。なお原則として取り外し作業は含まないが、汚れがひどい場合には、企業団係員と協議し、該当する排気口を取り外して作業をする。

6 エレベーター清掃(本館3台、南館6台、北館3台)

- (1) 天井、壁面、照明器具、扉、溝などを除塵し、洗剤で汚れを拭き取る。
- (2) 除塵した床面を、洗浄液とモップ又はポリッシャーなどで洗浄し、乾燥後、適切なワックスを塗布する。汚れがひどい箇所については、都度企業団係員と協議のうえ対象範囲を選定し剥離を行うなど、美観を保つ適切な作業を実施する。
- (3) 手摺、スイッチパネルなどの金属を磨く。

7 中央手術室無影灯除塵清掃(9室全てを1月・5月・7月・9月・11月毎に1回実施)

- (1) ほこりを取り除き、汚れを洗剤などで拭き取る。
- (2) 手術が開始される8時45分までに作業を行う。

8 貯水槽等清掃及び点検(1月から3月に期間に1回実施)

- (1) 本館・南館における貯水槽・ポンプ類などを、簡易専用水道に係わる汚染防止に必要な清掃及び点検を実施する。

対象設備

項	対象設備	仕様	設置箇所	備考
1	貯水槽	FRP製複合板パネルタンク	南館地下2階	有効容量 210m ³
2	高架水槽(雑用水)	FRP製複合板パネルタンク	本館PHRS	有効容量 16m ³
3	高架水槽(上水)	FRP製複合板パネルタンク	本館PHRS	有効容量 10m ³

- (2) 北館(※感染症)における貯水槽・ポンプ類などを、特定小規模貯水槽に係わる衛生上の措置として必要な清掃及び点検を実施する。

対象設備

項	対象設備	仕様	設置箇所	備考
1	貯水槽	FRP製複合板パネルタンク	北館RF	容量 2m ³

実施内容

- ① 貯水槽清掃準備作業(バルブ操作及び(1)各水槽電極切替操作／(2)加圧ポンプ停止操作)
- ② 貯水槽内部清掃及び消毒作業(高圧洗浄機を使用しての作業)
- ③ 水張り及び復旧作業
- ④ 揚水ポンプ作動,加圧ポンプ作動及び停止確認作業
- ⑤ その他関連作業

※ 作業実施に伴う留意事項

- ・原則として午前8時30分から午後5時頃までとする。
- ・業務の実施に際して、作業従事者は、必ず腕章又は名札を着用すること。
- ・受託者は、貯水槽清掃業務登録証明書、貯水槽清掃作業監督者終了証書及び作業員試験(細菌検査)検査成績通知書の写しを契約締結後速やかに提出すること。
- ・建築物環境衛生維持管理要領に基づき本業務を実施すること。
- ・本業務を実施するにあたり、受託者は病院業務への影響が少なくなるよう対応することとし、赤水等が発生しないよう考慮し業務を履行すること。
- ・業務の完了後、受託者は、すみやかに報告書を2部作成のうえ、企業団に提出すること。

9 中央手術室・中央材料室の徹底清掃及び清浄度測定(対象区域全てを12月末と5月連休を目途に計2回実施)

- (1) 手術室等の清潔区域において、対象区域の除塵・床ワックス掛け等の徹底した清掃を行い、又、必要な清浄度が確保されているかを検証するため、各区域の清浄度測定も併せて実施する。

作業内容の詳細は、「別添7 中央手術室・中央材料室の徹底清掃及び清浄度測定 特記仕様書」に従うこと。

- ※ 各定期清掃等を行う場合は、事前に関連する部署宛てに供覧を配布すること。
- ※ 各定期作業において品質が著しく低い場合、企業団職員と協議のうえ再度実施すること。

中央手術室 手術後室内清掃作業内容

1 指示、報告

- (1) 作業開始に際しては、中央手術室に勤務する企業団職員の了承をえること。
- (2) 作業終了に際しては、中央手術室に勤務する企業団職員へと必ず報告し、検査を受けること。

2 清掃機材、消毒薬

- (1) 委託者が準備する器材、消毒薬などを使用すること。
- (2) 作業終了後は洗浄し、指定の場所へ返却すること。

3 作業手順

次の手順に従って、順次行うこと。

(1) 乾式拭き清掃

各室内の奥から出口へと、可能な範囲で器具類を移動しつつ、床をダスタークロスにて清掃する。

(2) 湿式上拭き清掃

① 指定の清拭布に適量の消毒薬を含ませて、室内の奥から出口へと移動しつつ、壁面を上から下の方向へと清拭すること。

なお原則として、手の届く範囲のみとする。

② 无影灯、手術台、踏み台、足台、椅子、秤、バケツなどを清拭し、火バサミは消毒液で洗浄する。

なお各備品は、定位置に戻しておくこと。

(3) 湿式床清掃

指定のモップに適量の消毒薬を含めて、室内の奥から出口へと、床を清拭すること。

4 その他

- (1) 本作業は、原則として手術終了後、当日のうちに実施すること。
- (2) 作業内容への疑義が生じた場合、企業団係員又は中央手術室に勤務する企業団職員と、必ず協議すること。

中央手術室 手術準備等作業内容

1 指示、報告

- (1) 作業開始に際しては、中央手術室に勤務する企業団職員の下承をえること。
- (2) 作業終了に際しては、中央手術室に勤務する企業団職員へと必ず報告し、検査を受けること。

2 作業内容

- (1) 手術終了後の清掃準備業務
 - ① 手術終了後の片付け等の清掃準備作業
 - ② 使用済みの器機等の回収作業(回収ワゴンの洗浄室への移動含む)
 - ③ 使用済み器機の定位置への戻し作業
 - ④ 各手術室内の定数物品の補充作業
- (2) 各手術室カートの補充作業
 - ① 共通カート、麻酔科カート、各科カートの欠品補充作業(各カートの定数明示に基づく)
- (3) 各手術室の陽圧確認
- (4) その他関連業務

3 その他

- (1) 受託者は、本業務を遂行するにあたり、常に手術室内の衛生的環境確保に努めること。
- (2) 作業内容等に疑義が生じた場合、企業団係員又は中央手術室に勤務する企業団担当看護師と必ず協議すること。
- (3) 業務細目に定めのない場合においても、緊急を要する業務については、誠意を持って対応及び処理にあたること。
- (4) 本仕様書に定めのない事項及び疑義が生じた場合、双方協議のうえ定める。

土日・祝祭日、年末年始の日常清掃作業内容

1 作業場所は次のとおりとする。

共用部	本館	地下1階、1階、2階、ELV3基
	南館	地下1階、1階、2階、ELV5基(救急外来内8号機は除く)
	北館	地下1階、1階、ELV2基
専用部 (病棟トイレ)	本館	5階、4階
	南館	7階、6階、5階、4階、3階、2階
	北館	3階
専用部	本館	地下1階予防健診センター(人間ドック実施日のみ)
	南館	救急外来
	北館	2階手術室(土曜日のみ)

(注1) 土日・祝祭日のFMビル清掃は灰皿のみ行う。

(注2) 専用部(病棟トイレ)については、病棟トイレ(放射線科技師室トイレを含む)の清掃と病室の簡易点検のみとする。(廊下、デイルーム等の病棟共用部分や病室内のごみ収集等を行わない)

(注3) 透析室は清掃範囲から除外する。

(注4) 手術室は土曜日のみ全室の備品(医療機器含む)、棚、空調吸込み口の除塵を行う。

2 その他

(1) 企業団係員よりその他の場所に係る清掃の依頼があった場合、誠意をもってこれに対応すること。

※共用部南館2階については、病棟内共用部は除く。

臨時清掃作業内容表

1 清潔かつ快適な環境を維持すべく、必要に応じて実施する。なお作業場所及び内容などについては、下記のとおりとする。

作業内容及び場所		年間予定回数	
1	汚物室・洗髪室 (16ヶ所)	壁面タイルの拭き掃除	年2回程度
2	喀痰採取室	ブース内外及び椅子の汚れ取り	月2回程度
3	家族控室(4室)	備品のほこり落としなど	週1回程度
4	霊安室(2室)	ストレッチャー及び焼香台のシーツ交換	適時
5	マット清掃	雨天用滑り止めマットの洗浄	年3回程度
6	女子更衣室	ロッカー上部などの除塵及び水拭き	年1回程度
7	研究室、当直室 (計13ヶ所)	洗面台の汚れ取り及び磨き上げ	週1回程度
8	院長室、副院長室 各部長室(計6ヶ所)	洗面台の汚れ取り及び磨き上げ	週1回程度
9	ガラス扉など	各所出入口に係る、ガラス扉の拭き掃除	月1回程度
		防煙垂れ壁に係る、網入ガラスの拭き掃除	年3回程度
10	救急前室洗浄コーナ ー	グレーチング及び床面の洗浄	適時
11	正面ロータリーくもの 巣	ロータリー天井部のくもの巣除去作業	適時
12	自販機上部の除塵	院内の自販機上部の除塵作業	月1回程度
13	各スタッフステーション	天吊りコンセントの除塵作業	月1回程度
14	病室床特別清掃	除塵した床面を、洗浄液とポリッシャーで洗浄し、乾燥後、適切なワックスを塗布する。	適時
15	院内レストラン・カフェ 床特別清掃	除塵した床面を、洗浄液とポリッシャーで洗浄し、乾燥後、適切なワックスを塗布する。	年4回程度
16	薬剤部クリーンルーム	機器の除塵、ダスタークロスなどで床を拭く	月1回程度
17	連休3日目の病室床	ダスタークロスなどで床を拭く	3連休3日目に実施
18	病棟クリーンルーム清 掃環境モニタリング	薬剤部及び病棟クリーンルーム(別添14)清掃ならびに清浄度のモニタリング	年1回程度
19	中央材料室・休憩室 床特別清掃	除塵した床面を、洗浄液とポリッシャーで洗浄し、乾燥後、適切なワックスを塗布する。	年1回程度
20	外来床特別清掃	除塵した床面を剥離後、洗浄液とポリッシャーで洗浄し、乾燥後、適切なワックスを塗布する	適時
21	グリストラップ清掃	適切な方法でグリストラップ(別添15)清掃を行う	月1回程度

作業内容及び場所		年間予定回数	
22	委託者使用モップ洗濯	委託者が休日・夜間に緊急用途で使用した清掃用モップの洗濯・乾燥を行い、各部署へ供給する	随時
23	雨天時マット準備	正面入口に防塵マット及びかさ袋の設置を行う	雨天時
24	高所除塵作業	本館1F 電話コーナー及び総合受付窓口の屋根部分の除塵を行う	年1回程度
25	衛生消耗品の補充・交換	B2F 及び B1F、1F、2F 共用部に設置されている衛生消耗品の残量を確認し、必要に応じて補充・交換を行う。	随時 (土日祝を除く)
26	理容室床特別清掃	除塵した床面を、洗浄液とポリッシャーで洗浄し、乾燥後、適切なワックスを塗布する。	年2回程度
27	エアータオル水受けタンク(ドレンタンク)、フィルター清掃	微生物が繁殖し臭いの発生を防ぐため、タンク内の水を抜き、洗浄後クロスで清拭する	別添 16 参照

別添7

中央手術室・中央材料室の徹底清掃及び清浄度測定 特記仕様書

1 履行場所の数量及び範囲

別添8 及び 別添9 を参照すること。

2 徹底清掃

別添10 徹底清掃仕様書 を参照すること。

3 清浄度測定

別添11 清浄度測定仕様書 を参照すること。

4 実施要領

- (1) 作業を実施するにたり、企業団係員と十分打合せのうえ、工程表並びに作業手順書を提出し、承諾を得ること。
- (2) 作業を実施するにあたり、適切かつ安全な作業が行えるよう、現場監督者又は、作業主任者を立ち会わせることとし、常に現場の監理並びに確認等を得ること。
- (3) 作業従事者は、血液体液由来病原対策の知識、技術に関する教育を受けており、医療感染対策について十分知識を有している者であること。
- (4) 作業時間は、原則として午前9時00分から午後5時00分頃までとする。ただし、企業団係員に延長等の承諾を得た場合はその限りでない。
- (5) 作業手順は、「別添10 及び 別添11 」のとおりとするが、各室の状況及び企業団係員の要望等に応じて、現場責任者の判断により、適宜、手順等変更ができるものとする。
- (6) 消毒用薬品等の選定は、病院における日常の清掃消毒に用いている薬剤、菌の耐性等を考慮し、有効な薬剤を選定すること。また、床仕上げ用ワックスは抗菌及び耐アルコール性のものを選定すること。
- (7) 清掃・消毒作業前後において、付着細菌検査を実施すること。
(※各室指定箇所より採取した一般細菌及び真菌のコロニー数を報告すること)
- (8) 付着菌検査の結果において、有害細菌が検出された場合は、企業団係員と打合わせのうえ、消毒・清掃を再施工し、有害細菌の除去を行うこと。

5 作業報告書

- (1) 作業内容を記録し、作業終了時には企業団係員または当該部署の担当者の確認を受けること。
- (2) 作業終了後速やかに作業報告書、測定結果報告書を提出すること。(提出部数2部)
なお、作業報告書には、作業写真を添付し、細菌検査報告書には培地写真を添付すること。

※受託者は、作業に必要な機器、清掃消毒用具、消耗品等を準備し、その全てを負担することとし、作業に必要な光熱水費は、委託者が負担する。

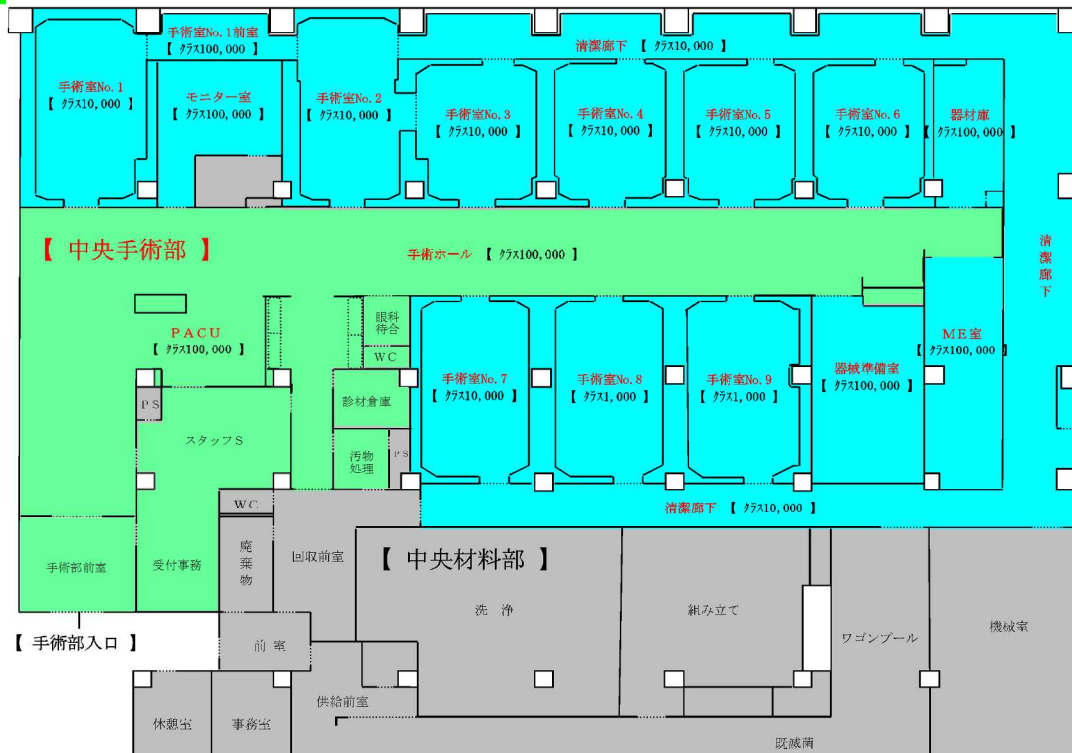
委託場所・数量

業務実施場所		徹底清掃業務 清掃消毒・清潔床ワックス及び付着細菌検査				清浄度管理 [測定]				
		清掃消毒	清潔床ワックス	付着細菌(前)	付着細菌(後)	風速 風量	室間 差圧	浮遊 塵埃	24時間 連続測定	
		面積[m ² 数]	面積[m ² 数]	ポイント[P]	ポイント[P]	ポイント[P]	ポイント[P]	ポイント[P]	ポイント[P]	
北館2階 中央手術室・中央材料室	区域①	手術室 No. 1	46.5 m ²	46.5 m ²	3 P	3 P	9 P	2 P	5 P	-
		手術室 No. 2	44.5 m ²	44.5 m ²	3 P	3 P	7 P	3 P	5 P	-
		手術室 No. 3	33.9 m ²	33.9 m ²	3 P	3 P	7 P	3 P	5 P	-
		手術室 No. 4	32.3 m ²	32.3 m ²	3 P	3 P	7 P	2 P	5 P	-
		手術室 No. 5	32.3 m ²	32.3 m ²	3 P	3 P	7 P	2 P	5 P	-
		手術室 No. 6	32.3 m ²	32.3 m ²	3 P	3 P	7 P	2 P	5 P	-
		手術室 No. 7	41.4 m ²	41.4 m ²	3 P	3 P	7 P	2 P	5 P	-
		手術室 No. 8	41.4 m ²	41.4 m ²	3 P	3 P	9 P	2 P	5 P	1 P
		手術室 No. 9	41.4 m ²	41.4 m ²	3 P	3 P	9 P	2 P	5 P	1 P
		手術室 No. 1 前室	17.3 m ²	17.3 m ²	2 P	2 P	1 P	-	1 P	-
		モニター室	36.4 m ²	36.4 m ²	2 P	2 P	2 P	-	3 P	-
		器材庫	19.9 m ²	19.9 m ²	2 P	2 P	2 P	-	3 P	-
		器械準備室	46.6 m ²	46.6 m ²	2 P	2 P	2 P	-	3 P	-
		ME室	39.8 m ²	39.8 m ²	2 P	2 P	2 P	-	3 P	-
		清潔廊下	208.8 m ²	208.8 m ²	6 P	6 P	14 P	4 P	13 P	-
	手術室ホール・PACU	388.7 m ²	388.7 m ²	-	-	12 P	11 P	11 P	-	
	小計①	1103.5 m ²	1103.5 m ²	43 P	43 P	104 P	35 P	82 P	2 P	
	区域②									
		既滅菌・ワゴンプール					10 P	2 P	8 P	-
		小計②					10 P	2 P	8 P	-
合計		1103.5 m ²	1103.5 m ²	43 P	43 P	114 P	37 P	90 P	2 P	

注) 手術部『使用時24時間連続測定』実施箇所については、現場意向により、測定実施室を変動する場合がある。

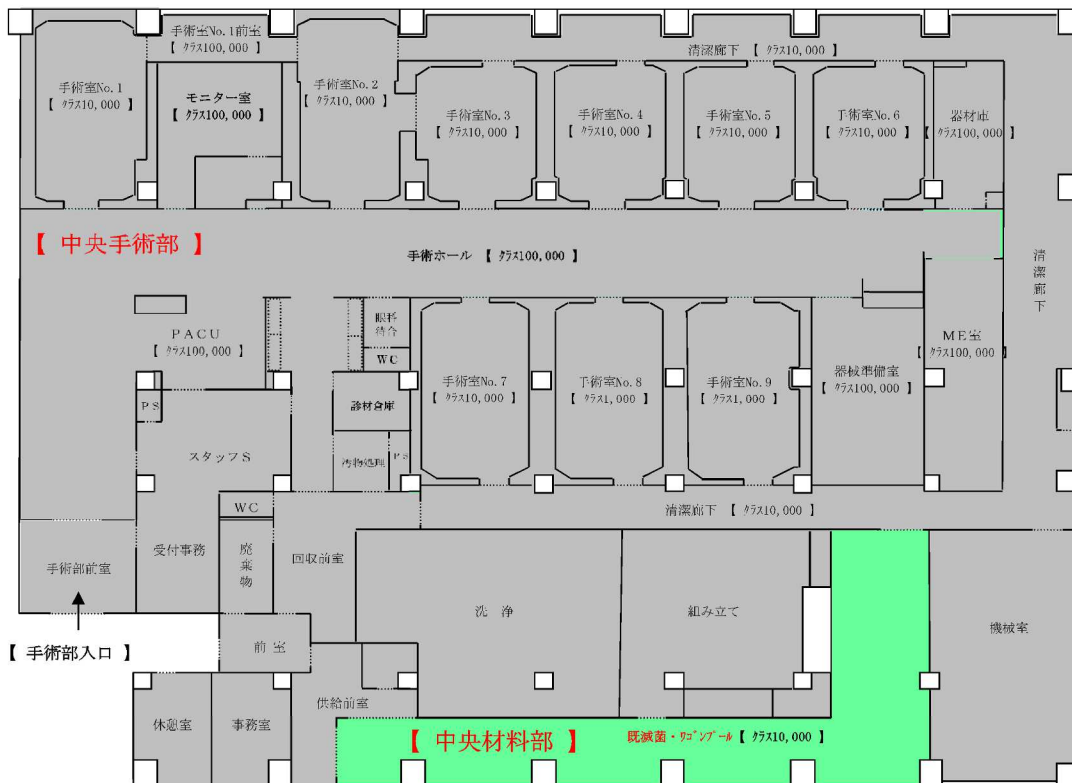
北館2階 中央手術室 全体平面図 区域-1 項目：衛生環境管理業務（消毒・測定） 公立昭和病院

【 ■ 区域-1 】 作業実施エリア



北館2階 中央手術室・中央材料室 全体平面図 区域-2 項目：環境モニタリング業務（測定） 公立昭和病院

【 ■ 区域-2 】 作業実施エリア



NON-SCALE

徹底清掃仕様書

(清掃消毒・清潔床ワックス及び付着細菌検査)

<p>目 的</p>	<p>常に衛生かつ良好な医療環境の維持に努めるとともに、「院内感染予防」を重視することを基本方針とし、清潔区域においての環境維持を図る。</p>	
<p>範 囲</p>	<p>天井面 高所面</p>	<p>1) 天井表面 2) 照明器具の表面 3) 吹出パンチング・吸込口表面 4) 无影灯の表面全体 (横軸アーム部も含む)</p>
	<p>壁 面</p>	<p>1) 壁表面 2) 埋込医療器の表面と内部表面及び引き出し中(据置機器含む) 3) 吸込口表面及びスリット部分 (プレフィルター含む)</p>
	<p>床 面</p>	<p>1) 床全体</p>
<p>方 法</p>	<p>消 毒</p>	<p>1) 有機物除去後、薬液を用い清拭消毒</p>
	<p>ワックス</p>	<p>1) 床面⇒ 洗浄・ワックス塗布</p>
<p>付着細菌</p>	<p>方 法</p>	<p>1) シャーレのフタを取外した後、各指定箇所にて培地面を検査材料表面に軽く押し付け採取し、フタをかぶせた後、所定培養器中で培養する (採取後、採取箇所は清拭消毒する) [使用培地: SCD寒天培地 (生菌数測定用) 培養時間: 5日間以上]</p>
<p>薬 液</p>	<p>選 定</p>	<p>1) 各施設との打合せにより決定とし、選定に際し薬剤効果と安全性、また環境に考慮した病院消毒剤等適したものとする</p>
<p>業務手順</p>	<p>1) スタッフ⇒ 無塵衣更衣⇒ 入室時手洗い⇒ 清潔区域へ (ガウンテクニックは別途指定する) 2) 準 備⇒ 当日現場責任者へ事前確認 使用機器材搬入 (清拭消毒後) ⇒ 薬液・資機材段取り調整⇒ 付着採取 (前) ⇒ 作業開始 3) 搬 出⇒ 移動型医療機器・器材搬出 4) 消 毒⇒ 天井面、壁面、床面、移動型医療機器等⇒ 清拭消毒 5) ワックス⇒ 床面洗浄⇒ 汚水の回収⇒ 乾燥⇒ ワックス塗布⇒ 付着採取 (後) 6) 搬 入⇒ 移動型医療機器・器材の搬入 7) スタッフ⇒ 使用器材・ゴミ搬出⇒ 最終チェック⇒ 報告⇒ 退出時手洗い⇒ 更衣</p>	
<p>注意事項</p>	<p>1) [中央手術室] 緊急手術等の業務に支障の無い様作業を行うこと 併せて緊急手術の際には、動線を確保すること 2) 医療機器その他備品の取り扱いには十分注意すること 3) 移動した医療機器については配置を確認すること 4) 作業終了後確認し、了解を得ること</p>	

清浄度測定仕様書
(各項目の目的と測定方法)

目 的	各清潔区域において、定期的に清浄度測定を行い、各区域に必要なとされる環境(清浄度)を維持しているかを確認し、併せて異常の兆候を早期に発見し、その不良箇所を適切に措置することを目的とする。
-----	---

1. 風速風量測定 (目的と測定方法)

1) 目 的	・測定データから割り出した風速風量が室内の設計清浄度を維持する為に必要な風量が確保されているかを確認する。
2) 測定条件	・ F F U, 空調機, 外調機が運転状態であること。
3) 測 定 点	・各指定室 吹出口 3~5回測定 平均値を求める。
4) 測定方法	・熱線式風速計を用いて、各指定ポイントにて測定する。
5) 判定基準	・測定値より集計した各室ごとの循環風量が、各室条件の設計風量値の30%以内であること。

2. 室間差圧測定 (目的と測定方法)

1) 目 的	・各部屋の使用目的(陰圧・陽圧)もしくは初期設計値の室内条件にあった数値を示しているかを確認する。
2) 測定条件	・ F F U, 空調機, 外調機が運転状態であること、全てのドアが閉まっていること。
3) 測 定 点	・各室自動ドア、扉
4) 測定方法	・微差圧計を用い、室内外の差圧を各指定箇所測定する。
5) 判定基準	・各室とも設計条件の基準値を満たしていること。低清浄度に対しては陽圧であること。 規定数値に満たない場合[逆圧]箇所については、早期報告をし、現状の使用状況を確認する。 (参考規格：日本医療福祉設備協会規格 HEAS-02-2004)

3. 浮遊塵埃測定+手術室一部使用時24時間連続測定(目的と測定方法)

1) 目 的	・サンプリングした浮遊塵埃数値が、各室の設計清浄度クラスの評価基準値の規定清浄度に準じた値を示すかを確認する。 ・使用時におけるサンプリングした浮遊塵埃数値が、各設計清浄度クラスの評価基準として用いている規格の清浄度に準じた値を示すかを確認する。
2) 測定条件	・ F F U, 空調機, 外調機が運転状態であること。
3) 測定点	・ 1.0M (F L +1,000) 各室 1~5点
4) 測定方法	・パーティクルカウンターを用い、サンプリングチューブ先端を床上1mの高さに設置し、 1ft ³ /min 1ヶ所につき1分間×3回の測定をする。 ・連続専用測定器を用い、各指定手術室内に設置し、1ft ³ /分の空気中の 0.5 μ 以上の大きさの粒子数を、無人にて24時間連続して測定する。
5) 判定基準	・各室とも測定値が、各設計清浄度を満たしていること。評価基準として用いている FED-STD-209 E 米国連邦規格規定清浄度に準じているかを確認。 (基準値をはるかに上回る値を示す際には、その他測定データも視野に入れた判断をする)

清掃対象面積

建物	階	区分	清掃場所	床材	面積 (㎡)	日常 (平日) (回/週)	日常 (土日) (回/週)	定期 (回/年)	床ワックス (回/ 年)
南館	B2F	共用	EVホール1	塩	36.23	5		2	1
南館	B2F	共用	EVホール2	塩	36.46	5		2	1
南館	B2F	共用	廊下	塩	92.09	5		2	1
南館	B2F	専用	倉庫	塩	3.23	5		2	1
南館	B2F	共用	南館西階段	塩	11.62	5		2	1
南館	B2F	専用	職員団体事務室A	塩	18.34	5		2	1
南館	B2F	専用	職員団体事務室B	塩	18.70	5		2	1
南館	B2F	専用	看護実習教務室	塩	30.07	5		2	1
南館	B2F	専用	更衣室1	塩	40.22	5		2	1
南館	B2F	専用	更衣室2	塩	28.57	5		2	1
南館	B2F	共用	南館東階段	塩	15.88	5		2	1
南館	B2F	共用	看護実習控室	塩	82.28	5		2	1
南館	B2F	専用	前室	塩	17.31	5		2	1
南館	B2F	専用	宿直・ロッカー室	力	8.51	5		2	1
南館	B2F	専用	中央監視室	力	36.19	5		2	1
南館	B2F	専用	ガス消火ボンベ庫	コ	17.81	5		2	1
南館	B2F	専用	病歴室1	塩	131.52	5		2	1
南館	B2F	共用	WC男	塩	13.81	5	2	2	1
南館	B2F	共用	WC女	塩	16.11	5	2	2	1
北館	B2F	共用	地下駐車場	コ	2,897.54	5		2	1
北館	B2F	専用	防災倉庫1	コ	32.83	5		2	1
北館	B2F	共用	北館西階段	塩	16.15	5		2	1
北館	B2F	専用	防災倉庫2	コ	31.57	5		2	1
北館	B2F	共用	接続通路	塩	41.65	5		2	1
本館	B2F	共用	EVホール4	塩	35.83	5		2	1
本館	B2F	共用	本館中央階段	塩	14.08	5		2	1
本館	B2F	共用	廊下	塩	59.50	5		2	1
本館	B2F	共用	通路	塩	13.53	5		2	1
本館	B2F	専用	放射線科受付	塩	14.96	5		2	1
本館	B2F	共用	男WC	塩	5.27	5	2	2	1
本館	B2F	共用	だれでもWC	塩	4.27	5	2	2	1
本館	B2F	専用	脱衣室	塩	2.37	5		2	1
本館	B2F	専用	浴室	ユ	2.39	5		2	1
本館	B2F	専用	ハロンボンベ庫	コ	15.26	5		2	1
本館	B2F	専用	設備運転保守管理室	Pタ	61.51	5		2	1
本館	B2F	専用	更衣・休憩室	Pタ	20.08	5		2	1
本館	B2F	専用	通路	塩	14.13	5	2	2	1
本館	B2F	専用	放射線科読影室	力	15.27	5		2	1
本館	B2F	専用	放射線科技師室	力	24.88	5		2	1
本館	B2F	専用	調理業務委託控室	力	27.72	5		2	1
本館	B2F	専用	施設係控室	塩	17.23	5		2	1
本館	B2F	専用	清掃業務委託控室	力	27.39	5		2	1
本館	B2F	専用	通路	塩	16.21	5	2	2	1
本館	B2F	専用	女子更衣室	塩	27.23	5		2	1
本館	B2F	専用	男子更衣室	塩	12.66	5		2	1
本館	B2F	専用	スロープ	Pタ	8.15	5		2	1
本館	B2F	専用	前室	Pタ	1.93	5		2	1
本館	B2F	専用	暗室	Pタ	6.16	5		2	1
本館	B2F	専用	電子顕微鏡室	Pタ	19.97	5		2	1
本館	B2F	専用	引伸室	Pタ	7.78	5		2	1
本館	B2F	専用	更衣室	Pタ	1.83	5		2	1
本館	B2F	専用	更衣室	Pタ	1.83	5		2	1
本館	B2F	専用	前室	Pタ	25.71	5		2	1
本館	B2F	専用	操作室	塩	20.88	5		2	1
本館	B2F	専用	MR室1	塩	44.27	5		2	1
本館	B2F	専用	MR画像処置室	塩	9.91	5		2	1
本館	B2F	専用	リカバリ室	塩	9.74	5		2	1
本館	B2F	専用	MRコンピュータ室	塩	34.04	5		2	1
本館	B2F	専用	通路	塩	34.97	5		2	1
本館	B2F	専用	リカバリー室	塩	12.38	5		2	1
本館	B2F	専用	暗室	塩	11.43	5		2	1
本館	B2F	専用	体外測定室	塩	60.61	5		2	1
本館	B2F	専用	処置室	塩	8.80	5		2	1
本館	B2F	専用	準備室	塩	7.17	5		2	1
本館	B2F	専用	貯蔵室	塩	6.10	5		2	1
本館	B2F	専用	廃棄物置場	塩	13.23	5		2	1
本館	B2F	専用	処置室	塩	38.38	5		2	1
本館	B2F	専用	WC	塩	4.03	5	2	2	1
本館	B2F	専用	脱衣室	塩	1.81	5		2	1

清掃対象面積

建物	階	区分	清掃場所	床材	面積 (㎡)	日常 (平日) (回/週)	日常 (土日) (回/週)	定期 (回/年)	床ワックス (回/ 年)
本館	B2F	専用	汚染除去	塩	5.89	5		2	1
本館	B2F	専用	待合	塩	46.13	5		2	1
本館	B2F	専用	診察室	塩	12.99	5		2	1
本館	B2F	専用	リニアック室	塩	54.89	5		2	1
本館	B2F	専用	位置決め室	塩	45.63	5		2	1
本館	B2F	専用	操作室	塩	32.41	5		2	1
本館	B2F	共用	本館西階段	Pタ	19.43	5		2	1
南館	B1F	共用	EVホール1	塩	20.20	5		2	1
南館	B1F	共用	廊下	塩	108.98	5	2	2	1
南館	B1F	共用	待合	塩	16.97	5	2	2	1
南館	B1F	専用	前室	塩	12.42	5		2	1
南館	B1F	専用	更衣1	塩	2.20	5		2	1
南館	B1F	専用	更衣2	塩	2.18	5		2	1
南館	B1F	専用	MR室2	塩	34.87	5		2	1
南館	B1F	専用	CPU室	カ	15.24	5		2	1
南館	B1F	共用	ドライエリア	コ	23.35	5		2	1
南館	B1F	専用	応接室	カ	7.64	5		2	1
南館	B1F	専用	治験事務室	カ	17.17	5		2	1
南館	B1F	専用	前室	カ	3.14	5		2	1
南館	B1F	専用	前室2	カ	11.97	5		2	1
南館	B1F	専用	部長室	カ	14.99	5		2	1
南館	B1F	専用	倉庫	カ	14.75	5		2	1
南館	B1F	専用	調剤	塩	139.56	5		2	1
南館	B1F	専用	当直室	塩	13.36	5		2	1
南館	B1F	専用	危険物	塩	1.94	5		2	1
南館	B1F	専用	散剤	塩	15.60	5		2	1
南館	B1F	専用	薬剤部	塩	161.73	5		2	1
南館	B1F	専用	注射	塩	20.84	5		2	1
南館	B1F	専用	製剤室	塩	15.82	5		2	1
南館	B1F	専用	スタッフ	カ	36.97	5		2	1
南館	B1F	専用	医療品情報室	カ	39.19	5		2	1
南館	B1F	専用	無菌製剤前室	カ	16.81	5		2	1
南館	B1F	専用	無菌製剤室	カ	25.28	5		2	1
南館	B1F	専用	洗浄室	コ	88.35	5		2	1
南館	B1F	専用	盛付室	コ	155.04	5		2	1
南館	B1F	専用	給食調理室	コ	66.25	5		2	1
南館	B1F	専用	器具洗浄室	コ	126.92	5		2	1
南館	B1F	専用	冷凍調理室	コ	19.78	5		2	1
南館	B1F	専用	倉庫	塩	10.34	5		2	1
南館	B1F	専用	受渡室	コ	4.02	5		2	1
南館	B1F	専用	調乳室	コ	13.11	5		2	1
南館	B1F	専用	前室4	塩	3.04	5		2	1
南館	B1F	専用	備品庫	塩	19.63	5		2	1
南館	B1F	専用	前室1	塩	15.56	5		2	1
南館	B1F	専用	検収室	塩	24.62	5		2	1
南館	B1F	専用	栄養管理室	塩	32.80	5		2	1
南館	B1F	専用	前室2	塩	6.58	5		2	1
南館	B1F	専用	前室3	コ	6.64	5		2	1
南館	B1F	専用	下処理コーナー	コ	72.89	5		2	1
南館	B1F	専用	食品庫	コ	23.00	5		2	1
南館	B1F	専用	WC女	塩	6.15	5	2	2	1
南館	B1F	専用	WC男	塩	6.44	5	2	2	1
南館	B1F	専用	更衣休憩1	木(畳)	9.94	5		2	1
南館	B1F	専用	更衣休憩2	木(畳)	10.13	5		2	1
南館	B1F	共用	南館西階段	塩	15.79	5		2	1
南館	B1F	共用	南館東階段	塩	16.39	5		2	1
北館	B1F	共用	EVホール2	塩	23.18	5	2	2	1
北館	B1F	共用	廊下	塩	348.68	5	2	2	1
北館	B1F	専用	廊下	塩	31.00	5	2	2	1
北館	B1F	専用	倉庫1	塩	20.78	5		2	1
北館	B1F	専用	倉庫2	塩	13.19	5		2	1
北館	B1F	専用	管理室	カ	5.41	5		2	1
北館	B1F	専用	前室	塩	11.42	5		2	1
北館	B1F	専用	器具庫	カ	4.42	5		2	1
北館	B1F	専用	分別作業所	コ	166.92	5		2	1
北館	B1F	専用	スタッフ更衣室	塩	17.26	5			
北館	B1F	専用	スタッフWC	塩	1.54	5	2		
北館	B1F	専用	脱衣	塩	1.16	5			
北館	B1F	専用	解剖室	塩	29.91	5			

清掃対象面積

建物	階	区分	清掃場所	床材	面積 (㎡)	日常 (平日) (回/週)	日常 (土日) (回/週)	定期 (回/年)	床ワックス (回/ 年)
北館	B1F	専用	前室	塩	14.15	5			
北館	B1F	専用	臓器保存室	コ	31.84	5			
北館	B1F	専用	遺族控室	塩	30.96	5		2	1
北館	B1F	専用	霊安室1	塩	11.48	5		2	1
北館	B1F	専用	霊安室2	塩	11.37	5		2	1
北館	B1F	専用	霊安室WC	塩	3.67	5		2	1
北館	B1F	共用	共用女子WC (西)	塩	11.26	5	2	2	1
北館	B1F	共用	共用男子WC (西)	塩	9.07	5	2	2	1
北館	B1F	共用	だれでもWC	塩	6.51	5	2	2	1
北館	B1F	共用	EVホール3	塩	11.04	5	2	2	1
北館	B1F	専用	倉庫 (清潔)	塩	38.71	5		2	1
北館	B1F	専用	洗濯室	塩	34.04	5		2	1
北館	B1F	専用	倉庫 (不潔)	塩	21.94	5		2	1
北館	B1F	専用	更衣・休憩室	塩	14.08	5		2	1
北館	B1F	専用	洗濯室 (不潔)	塩	33.08	5		2	1
北館	B1F	専用	経製室	塩	16.24	5		2	1
北館	B1F	専用	診療材料室	塩	112.06	5		2	1
北館	B1F	専用	物品倉庫	塩	126.33	5		2	1
北館	B1F	専用	検収室	塩	8.55	5		2	1
北館	B1F	専用	事務室	塩	21.16	5		2	1
北館	B1F	専用	スタッフルーム	塩	9.81	5		2	1
北館	B1F	専用	前室	塩	10.41	5		2	1
北館	B1F	専用	女子休憩室	塩	26.68	5		2	1
北館	B1F	専用	男子休憩室	塩	27.30	5		2	1
北館	B1F	専用	女子更衣室	塩	298.77	5		2	1
北館	B1F	専用	男子更衣室	塩	41.51	5		2	1
北館	B1F	共用	共用女子WC (東)	塩	9.50	5	2	2	1
北館	B1F	共用	共用男子WC (東)	塩	8.22	5	2	2	1
北館	B1F	専用	前室	塩	4.25	5		2	1
北館	B1F	専用	洗面コーナー	塩	6.55	5		2	1
北館	B1F	専用	前室	塩	5.62	5		2	1
北館	B1F	専用	実験室 (血液内科)	塩	8.78	5		2	1
北館	B1F	専用	実験研究室	塩	42.18	5		2	1
北館	B1F	専用	廃棄物置場	コ	7.85	5		2	1
北館	B1F	専用	サービスヤード6台	コ	598.47	5		2	1
北館	B1F	共用	車路	コ	988.85	5		2	1
北館	B1F	専用	北館西階段	塩	19.48	5		2	1
本館	B1F	共用	EVホール4	塩	26.68	5	2	2	1
本館	B1F	共用	放射線科待合	塩	24.78	5	2	2	1
本館	B1F	共用	廊下	塩	126.50	5	2	2	1
本館	B1F	共用	廊下	塩	141.54	5	2	2	1
本館	B1F	専用	閲覧室	塩	7.04	5		2	1
本館	B1F	専用	カルテ室	塩	29.50	5		2	1
本館	B1F	専用	病歴室2	塩	120.26	5		2	1
本館	B1F	専用	放射線科受付	塩	9.46	5		2	1
本館	B1F	専用	多目的WC	塩	5.10	5	2	2	1
本館	B1F	専用	更衣室	塩	1.70	5		2	1
本館	B1F	専用	更衣室	塩	1.70	5		2	1
本館	B1F	専用	更衣室	塩	2.70	5		2	1
本館	B1F	専用	受付	塩	6.70	5		2	1
本館	B1F	専用	前室	塩	9.40	5		2	1
本館	B1F	専用	待合	塩	40.00	5	2	2	1
本館	B1F	専用	操作室	塩	31.30	5		2	1
本館	B1F	専用	倉庫	塩	33.60	5		2	1
本館	B1F	専用	CT-1	塩	27.10	5		2	1
本館	B1F	専用	待合	塩	34.87	5		2	1
本館	B1F	専用	操作室	Pタ	25.22	5		2	1
本館	B1F	専用	操作室	Pタ	11.89	5		2	1
本館	B1F	専用	操作室	Pタ	37.31	5		2	1
本館	B1F	専用	待合	塩	32.22	5	2	2	1
本館	B1F	共用	廊下	塩	86.20	5	2	2	1
本館	B1F	専用	コンピューター電源室	Pタ	23.39	5		2	1
本館	B1F	専用	X-1 (TV)	Pタ	33.25	5		2	1
本館	B1F	専用	WC	Pタ	1.50	5		2	1
本館	B1F	専用	X-2 (TV)	Pタ	30.86	5		2	1
本館	B1F	専用	WC	Pタ	1.50	5		2	1
本館	B1F	専用	X-3 (血管撮影室)	Pタ	31.10	5		2	1
本館	B1F	専用	X-5 (血管撮影室)	Pタ	25.98	5		2	1
本館	B1F	専用	X-7 (一般撮影室)	Pタ	22.68	5		2	1

清掃対象面積

建物	階	区分	清掃場所	床材	面積 (㎡)	日常 (平日) (回/週)	日常 (土日) (回/週)	定期 (回/年)	床ワックス (回/ 年)
本館	B1F	専用	WC	Pタ	1.50	5		2	1
本館	B1F	専用	X-6 (一般撮影室)	Pタ	27.74	5		2	1
本館	B1F	専用	X-8 (一般撮影室)	Pタ	30.02	5		2	1
本館	B1F	専用	X-9 (一般撮影室)	Pタ	35.32	5		2	1
本館	B1F	専用	X-10 (血管撮影室)	塩	38.68	5		2	1
本館	B1F	専用	X-11 (CT-2)	Pタ	31.69	5		2	1
本館	B1F	専用	X-12 (CT-3)	Pタ	18.96	5		2	1
本館	B1F	専用	X-13 (心血管撮影室)	塩	49.60	5		2	1
本館	B1F	専用	資料室	Pタ	12.63	5		2	1
本館	B1F	専用	読影コーナー	Pタ	53.62	5		2	1
本館	B1F	専用	暗室	Pタ	11.17	5		2	1
本館	B1F	専用	看護師室	Pタ	10.94	5		2	1
本館	B1F	専用	科長室	Pタ	10.85	5		2	1
本館	B1F	専用	技師室	カ	33.23	5		2	1
本館	B1F	専用	WC	Pタ	8.21	5	2	2	1
本館	B1F	専用	医師室	Pタ	15.75	5		2	1
本館	B1F	専用	当直室	Pタ	10.07	5		2	1
本館	B1F	専用	洗浄室	塩	51.31	5		2	1
本館	B1F	専用	検査室1	塩	18.23	5		2	1
本館	B1F	専用	検査室2	塩	23.66	5		2	1
本館	B1F	専用	検査室3	塩	17.08	5		2	1
本館	B1F	専用	検査室4	塩	17.53	5		2	1
本館	B1F	専用	受付	塩	8.11	5		2	1
本館	B1F	専用	待合	塩	11.72	5	2	2	1
本館	B1F	専用	リカバリ室	塩	148.88	5		2	1
本館	B1F	専用	スタッフルーム	塩	10.81	5		2	1
本館	B1F	専用	読影室	塩	21.34	5		2	1
本館	B1F	専用	更衣室1	塩	5.60	5		2	1
本館	B1F	専用	更衣室2	塩	3.61	5		2	1
本館	B1F	専用	WC1	塩	4.54	5		2	1
本館	B1F	専用	WC2	塩	1.93	5		2	1
本館	B1F	専用	WC3	塩	2.31	5		2	1
本館	B1F	専用	WC4	塩	1.99	5		2	1
本館	B1F	専用	呼吸器検査室	塩	34.41	5		2	1
本館	B1F	共用	だれでもWC	塩	6.15	5	2	2	1
本館	B1F	共用	男子WC	塩	6.43	5	2	2	1
本館	B1F	共用	TELコーナー	塩	7.33	5		2	1
本館	B1F	専用	理容室	塩	18.68			2	1
本館	B1F	共用	スロープ	塩	11.58	5	1	2	1
本館	B1F	専用	休憩室	塩	14.43	5	1	2	1
本館	B1F	専用	器材室	塩	9.74	5	1	2	1
本館	B1F	専用	前室	木 (畳)	3.04	5	1	2	1
本館	B1F	専用	事務室	塩	37.58	5	1	2	1
本館	B1F	専用	ラウンジ	カ	105.34	5	1	2	1
本館	B1F	専用	待合	塩	123.51	5	1	2	1
本館	B1F	専用	スタッフステーション	塩	21.78	5	1	2	1
本館	B1F	専用	洗浄室	塩	13.65	5	1	2	1
本館	B1F	専用	内視鏡室1	塩	12.68	5	1	2	1
本館	B1F	専用	内視鏡室2	塩	12.92	5	1	2	1
本館	B1F	専用	リカバリ室	塩	15.06	5	1	2	1
本館	B1F	専用	WC男	塩	16.43	5	2	2	1
本館	B1F	専用	WC女	塩	15.54	5	2	2	1
本館	B1F	専用	男子更衣室	カ	12.65	5	1	2	1
本館	B1F	専用	女子更衣室	カ	12.58	5	1	2	1
本館	B1F	専用	サバー室	塩	7.76	5	1	2	1
本館	B1F	専用	読影室	塩	8.01	5	1	2	1
本館	B1F	専用	医師室	塩	16.28	5	1	2	1
本館	B1F	専用	更衣室	カ	1.91	5	1	2	1
本館	B1F	専用	診察室1	塩	9.69	5	1	2	1
本館	B1F	専用	診察室2	塩	10.28	5	1	2	1
本館	B1F	専用	診察室3	塩	10.32	5	1	2	1
本館	B1F	専用	多目的室	塩	7.41	5	1	2	1
本館	B1F	専用	測定室	塩	11.87	5	1	2	1
本館	B1F	専用	心電図室	塩	11.43	5	1	2	1
本館	B1F	専用	検眼室	塩	7.18	5	1	2	1
本館	B1F	専用	エコー室	塩	23.82	5	1	2	1
本館	B1F	専用	操作室	塩	8.70	5	1	2	1
本館	B1F	専用	マンモグラフィ室	塩	9.90	5	1	2	1
本館	B1F	専用	前室	塩	6.64	5	1	2	1

清掃対象面積

建物	階	区分	清掃場所	床材	面積 (㎡)	日常 (平日) (回/週)	日常 (土日) (回/週)	定期 (回/年)	床ワックス (回/ 年)
本館	B1F	専用	婦人科診察室	塩	7.56	5	1	2	1
本館	B1F	専用	本館西階段	Pタ	17.83	5		2	1
本館	B1F	共用	本館中央階段	塩	15.74	5	2	2	1
本館	B1F	共用	本館東階段	Pタ	16.61	5		2	1
本館	B1F	専用	C外階段	コ	5.67	5		2	1
北館	1F	共用	風除室	塩	15.31	5		2	1
北館	1F	共用	通路	塩	32.07	5	2	2	1
北館	1F	共用	北館待合ホール	塩	374.02	5	2	2	2
北館	1F	専用	北館西階段	塩	19.71	5		2	1
北館	1F	専用	EVホール3	塩	12.25	5	2	2	1
北館	1F	専用	EV9	塩	4.02	5	2	4	1
北館	1F	共用	廊下	塩	67.66	5	2	2	2
北館	1F	共用	北館待合ホール	塩	215.82	5	2	2	2
北館	1F	専用	スタッフルーム	塩	22.44	5		2	1
北館	1F	専用	前室	塩	1.38	5		2	1
北館	1F	専用	WC	塩	5.27	5	2	2	1
北館	1F	専用	多目的WC	塩	4.64	5	2	2	1
北館	1F	専用	WC	塩	2.42	5	2	2	1
北館	1F	専用	家族説明室	塩	4.27	5		2	1
北館	1F	専用	抗がん剤調整室	塩	23.09	5		2	1
北館	1F	専用	受付	塩	5.85	5		2	1
北館	1F	専用	化学療法室	塩	170.74	5		2	1
北館	1F	専用	スタッフ通路	塩	27.49	5		2	1
北館	1F	専用	説明室	塩	8.87	5		2	1
北館	1F	専用	点滴室	塩	24.08	5		2	1
北館	1F	専用	器材室	塩	9.81	5		2	1
北館	1F	専用	器材室	塩	4.47	5		2	1
北館	1F	専用	前室	塩	4.37	5		2	1
北館	1F	専用	外来手術室	塩	22.12	5		2	1
北館	1F	専用	受付	塩	9.69	5		2	1
北館	1F	専用	診察室1	塩	13.40	5		2	1
北館	1F	専用	診察室2	塩	12.61	5		2	1
北館	1F	専用	診察室3	塩	12.70	5		2	1
北館	1F	専用	診察室4	塩	11.86	5		2	1
北館	1F	専用	形成外科診察室1	塩	12.07	5		2	1
北館	1F	専用	形成外科診察室2	塩	17.09	5		2	1
北館	1F	専用	待合1	塩	84.91	5	2	2	1
北館	1F	専用	受付	塩	16.84	5		2	1
北館	1F	専用	皮膚科隔離室	塩	9.59	5		2	1
北館	1F	専用	皮膚科処置室1	塩	8.36	5		2	1
北館	1F	専用	皮膚科診察室1	塩	8.33	5		2	1
北館	1F	専用	皮膚科診察室2	塩	7.86	5		2	1
北館	1F	専用	皮膚科診察室3	塩	9.39	5		2	1
北館	1F	専用	皮膚科処置室2	塩	7.93	5		2	1
北館	1F	専用	スタッフ通路	塩	28.31	5		2	1
北館	1F	専用	整形外科処置室	塩	7.46	5		2	1
北館	1F	専用	整形外科診察室1	塩	8.00	5		2	1
北館	1F	専用	整形外科診察室2	塩	8.16	5		2	1
北館	1F	専用	整形外科診察室3	塩	7.80	5		2	1
北館	1F	専用	整形外科指導室	塩	7.70	5		2	1
北館	1F	専用	整形外科ギブス室	塩	7.88	5		2	1
北館	1F	専用	待合2	塩	39.54	5	2	2	1
北館	1F	専用	待合3	塩	42.95	5	2	2	1
北館	1F	専用	受付	塩	12.29	5		2	1
北館	1F	専用	測定室	塩	3.34	5		2	1
北館	1F	専用	産科診察室1	塩	6.88	5		2	1
北館	1F	専用	産科診察室2	塩	6.81	5		2	1
北館	1F	専用	産科診察室3	塩	7.48	5		2	1
北館	1F	専用	処置室	塩	7.68	5		2	1
北館	1F	専用	婦人科内診室1	塩	6.25	5		2	1
北館	1F	専用	婦人科内診室2	塩	4.73	5		2	1
北館	1F	専用	婦人科内診室3	塩	5.44	5		2	1
北館	1F	専用	スタッフ通路	塩	26.13	5		2	1
北館	1F	専用	WC	塩	2.04	5		2	1
北館	1F	専用	WC	塩	4.21	5		2	1
北館	1F	専用	産科NST	塩	8.10	5		2	1
北館	1F	専用	産科診察室1	塩	8.66	5		2	1
北館	1F	専用	産科診察室2	塩	8.90	5		2	1
北館	1F	専用	指導室	塩	8.43	5		2	1

清掃対象面積

建物	階	区分	清掃場所	床材	面積 (㎡)	日常 (平日) (回/週)	日常 (土日) (回/週)	定期 (回/年)	床ワックス (回/ 年)
北館	1F	専用	産科内診室	塩	9.62	5		2	1
北館	1F	専用	待合4	塩	36.00	5	2	2	1
北館	1F	専用	待合5	塩	31.75	5	2	2	1
北館	1F	専用	産科授乳室	塩	6.88	5		2	1
北館	1F	専用	予備室	塩	4.64	5		2	1
北館	1F	専用	受付	塩	4.31	5		2	1
北館	1F	専用	資料室	塩	6.90	5		2	1
北館	1F	専用	指導室	塩	7.13	5		2	1
北館	1F	専用	処置室	塩	19.54	5		2	1
北館	1F	専用	検査室	塩	32.97	5		2	1
北館	1F	専用	泌尿器科診察室1	塩	8.11	5		2	1
北館	1F	専用	泌尿器科診察室2	塩	8.05	5		2	1
北館	1F	専用	WC	塩	2.41	5	2	2	1
北館	1F	専用	WC	塩	1.74	5	2	2	1
北館	1F	共用	共用女子WC(だれでもWC1含む)	塩	19.01	5	2	2	1
北館	1F	共用	共用男子WC(だれでもWC2含む)	塩	19.01	5	2	2	1
北館	1F	専用	処置室	塩	57.53	5		2	1
北館	1F	専用	待合室	塩	2.80	5		2	1
北館	1F	専用	小児科隔離診察室	塩	9.50	5		2	1
北館	1F	専用	待合6	塩	17.27	5		2	1
北館	1F	専用	小児科診察室1	塩	8.97	5		2	1
北館	1F	専用	小児科診察室2	塩	9.34	5		2	1
北館	1F	専用	小児科診察室3	塩	9.06	5		2	1
北館	1F	専用	小児科診察室4	塩	7.60	5		2	1
北館	1F	専用	WC	塩	2.35	5		2	1
北館	1F	専用	授乳室	塩	6.09	5		2	1
北館	1F	専用	聴力検査室	塩	9.12	5		2	1
北館	1F	専用	処置・検査室	塩	59.05	5		2	1
北館	1F	専用	耳鼻いんこう科診察室1	塩	10.52	5		2	1
北館	1F	専用	耳鼻いんこう科診察室2	塩	10.72	5		2	1
北館	1F	専用	耳鼻いんこう科診察室3	塩	11.70	5		2	1
北館	1F	専用	スタッフ通路	塩	12.04	5		2	1
北館	1F	専用	小児視力室	塩	11.47	5		2	1
北館	1F	専用	スタッフルーム	塩	12.09	5		2	1
北館	1F	専用	受付	塩	3.89	5		2	1
北館	1F	専用	説明室	塩	9.16	5		2	1
北館	1F	専用	待合	塩	25.97	5	2	2	1
北館	1F	専用	視力検査室	塩	15.75	5		2	1
北館	1F	専用	眼科診察室1	塩	5.31	5		2	1
北館	1F	専用	眼科診察室2	塩	4.20	5		2	1
北館	1F	専用	多目的室	塩	5.50	5		2	1
北館	1F	専用	眼科診察室3	塩	4.87	5		2	1
北館	1F	専用	眼科診察室4	塩	5.34	5		2	1
北館	1F	専用	視野・眼底検査室	塩	25.42	5		2	1
北館	1F	専用	受付・待合	塩	13.38	5		2	1
北館	1F	専用	脳神経外科カンファレンスルーム	塩	15.86	5		2	1
北館	1F	専用	脳神経外科診察室1	塩	7.28	5		2	1
北館	1F	専用	脳神経外科診察室2	塩	7.55	5		2	1
北館	1F	専用	A外階段	コ	28.80	5		2	1
北館	1F	専用	B外階段	コ	3.48	5		2	1
南館	1F	共用	ホスピタルストリート西(通路)	塩	123.52	5		2	2
南館	1F	共用	ホスピタルストリート東(通路)	塩	93.67	5		2	2
南館	1F	共用	総合受付窓口	塩	83.53	5	2	2	2
南館	1F	共用	エントランスホール	塩	212.61	5	2	2	2
南館	1F	共用	風除室	磁	45.72	5	2	2	1
南館	1F	共用	自販機・TELコーナー	磁	12.59	5	2	2	1
南館	1F	専用	車椅子置き場	磁	7.90	5		2	1
南館	1F	専用	ATMコーナー	磁	4.14	5		2	1
南館	1F	専用	防災センター	力	32.62	5	2	2	1
南館	1F	共用	WC女	塩	9.43	5	2	2	1
南館	1F	共用	WC男	塩	6.00	5	2	2	1
南館	1F	共用	多目的WC	塩	6.00	5	2	2	1
南館	1F	専用	警備控室	力	17.01	5		2	1
南館	1F	専用	仮眠室	力	7.23	5		2	1
南館	1F	専用	売店	磁	118.91				
南館	1F	専用	職員通用口	塩	18.98	5		2	1
南館	1F	専用	職員廊下	塩	15.08	5	2	2	1
南館	1F	専用	救急外来事務受付	塩	8.35	5	2	2	1
南館	1F	専用	救急外来ホール・待合	塩	93.04	5	2	2	1

清掃対象面積

建物	階	区分	清掃場所	床材	面積 (㎡)	日常 (平日) (回/週)	日常 (土日) (回/週)	定期 (回/年)	床ワックス (回/ 年)
南館	1F	専用	スタッフステーション	塩	34.24	5	2	2	1
南館	1F	専用	救急ホール	塩	41.17	5	2	2	1
南館	1F	専用	救命救急センター	塩	64.16	5	2	2	1
南館	1F	専用	救急措置室	塩	53.47	5	2	2	1
南館	1F	専用	診察室A	塩	9.19	5	2	2	1
南館	1F	専用	診察室B	塩	8.93	5	2	2	1
南館	1F	専用	診察室C	塩	11.40	5	2	2	1
南館	1F	専用	診察室D	塩	8.15	5	2	2	1
南館	1F	専用	診察室E	塩	5.94	5	2	2	1
南館	1F	専用	診察室F	塩	17.29	5	2	2	1
南館	1F	専用	運転手控室	塩	13.50	5	2	2	1
南館	1F	専用	委託控室	塩	12.72	5	2	2	1
南館	1F	専用	医師控室	塩	20.96	5	2	2	1
南館	1F	専用	説明室	塩	7.47	5	2	2	1
南館	1F	専用	災害用資器材室	塩	7.01	5	2	2	1
南館	1F	専用	救急前室	コ	14.26	5	2	2	1
南館	1F	専用	洗浄コーナー	コ	5.87	5	2	2	1
南館	1F	専用	救命救急処置室A	塩	46.42	5	2	2	1
南館	1F	専用	救命救急処置室B	塩	35.95	5	2	2	1
南館	1F	専用	汚物室	塩	4.68	5	2	2	1
南館	1F	専用	器材室	塩	10.52	5	2	2	1
南館	1F	専用	スタッフルーム	塩	17.57	5	2	2	1
南館	1F	専用	スタッフ室前室	塩	10.77	5	2	2	1
南館	1F	専用	WC	塩	3.72	5	2	2	1
南館	1F	専用	WC	塩	3.72	5	2	2	1
南館	1F	専用	仮眠室A	塩	8.13	5	2	2	1
南館	1F	専用	仮眠室B	塩	7.40	5	2	2	1
南館	1F	専用	職員WC男	塩	1.83	5	2	2	1
南館	1F	専用	職員WC女	塩	2.52	5	2	2	1
南館	1F	専用	管理当直室	塩	12.05	5	2	2	1
南館	1F	共用	南館西階段	塩	15.82	5	2	2	1
南館	1F	専用	南館東階段	塩	17.47	5		2	1
南館	1F	共用	ELVホール1	塩	23.58	5	2	2	2
南館	1F	共用	EV1	塩	2.74	5	2	4	1
南館	1F	共用	EV2	塩	3.05	5	2	4	1
南館	1F	共用	EV3	塩	2.88	5	2	4	1
南館	1F	専用	ELVホール2	塩	44.11	5	2	2	1
南館	1F	共用	EV4	塩	3.92	5	2	4	1
南館	1F	共用	EV5	塩	3.98	5	2	4	1
南館	1F	共用	EV6	塩	3.78	5	2	4	1
南館	1F	共用	EV7	塩	3.89	5	2	4	1
南館	1F	専用	EV8	塩	3.89	5	2	4	1
本館	1F	共用	本館待合ホール	塩	282.29	5	2	2	2
本館	1F	専用	地域医療連携室	力	52.22	5		2	1
本館	1F	専用	医事課	力	240.30	5		2	1
本館	1F	共用	廊下	塩	99.94	5	2	2	1
本館	1F	専用	喫茶	塩	83.29			4	4
本館	1F	専用	外来食堂	塩	194.05			4	4
本館	1F	専用	厨房	コ	61.01			2	1
本館	1F	専用	廊下	塩	50.87	5	2	4	4
本館	1F	専用	WC1男	塩	15.85	5	2	2	1
本館	1F	専用	WC1女	塩	19.86	5	2	2	1
本館	1F	専用	だれでもWC1	塩	4.80	5	2	2	1
本館	1F	専用	相談室	塩	3.52	5		2	1
本館	1F	専用	EVホール4・待合	塩	188.66	5	2	2	2
本館	1F	共用	EV10	塩	2.93	5	2	4	1
本館	1F	共用	EV11	塩	1.59	5	2	4	1
本館	1F	共用	EV12	塩	1.70	5	2	4	1
本館	1F	専用	咳痰採取室	塩	4.57	5		2	1
本館	1F	専用	倉庫	塩	6.28	5		2	1
本館	1F	専用	採尿車椅子WC	塩	4.27	5	2	2	1
本館	1F	専用	採尿WC1	塩	5.34	5	2	2	1
本館	1F	専用	採尿WC2	塩	11.06	5	2	2	1
本館	1F	専用	医事課	力	33.46	5		2	1
本館	1F	専用	患者の声相談室	塩	21.44	5		2	1
本館	1F	専用	入退院受付	力	12.01	5		2	1
本館	1F	専用	待合1	塩	38.75	5	2	2	1
本館	1F	専用	測定室	塩	4.76	5		2	1
本館	1F	専用	隔離室	塩	6.30	5		2	1

清掃対象面積

建物	階	区分	清掃場所	床材	面積 (㎡)	日常 (平日) (回/週)	日常 (土日) (回/週)	定期 (回/年)	床ワックス (回/ 年)
本館	1F	専用	栄養相談室	塩	15.30	5		2	1
本館	1F	専用	スタッフルーム	塩	16.17	5		2	1
本館	1F	専用	前室	塩	20.36	5		2	1
本館	1F	専用	血液内科診察室1	塩	8.75	5		2	1
本館	1F	専用	指導室1	塩	7.70	5		2	1
本館	1F	専用	内分泌代謝内科診察室1	塩	8.89	5		2	1
本館	1F	専用	内分泌代謝内科診察室2	塩	9.09	5		2	1
本館	1F	専用	女性外来診察室	塩	10.39	5		2	1
本館	1F	専用	受付	塩	13.81	5		2	1
本館	1F	専用	消化器内科診察室1	塩	9.66	5		2	1
本館	1F	専用	消化器内科診察室2	塩	9.50	5		2	1
本館	1F	専用	指導室2	塩	8.60	5		2	1
本館	1F	専用	消化器内科診察室3	塩	9.61	5		2	1
本館	1F	専用	膠原病科診察室	塩	11.01	5		2	1
本館	1F	専用	待合2	塩	54.83	5	2	2	1
本館	1F	専用	受付	塩	7.90	5		2	1
本館	1F	専用	予備室	塩	6.66	5		2	1
本館	1F	専用	前室	塩	11.74	5		2	1
本館	1F	専用	指導室3	塩	7.69	5		2	1
本館	1F	専用	指導室4	塩	7.54	5		2	1
本館	1F	専用	神経内科診察室1	塩	8.65	5		2	1
本館	1F	専用	神経内科診察室2	塩	8.77	5		2	1
本館	1F	専用	呼吸器内科診察室1	塩	8.78	5		2	1
本館	1F	専用	呼吸器内科診察室2	塩	8.82	5		2	1
本館	1F	専用	WC	塩	4.39	5	2	2	1
本館	1F	専用	処置・点滴室	塩	66.67	5		2	1
本館	1F	専用	待合3	塩	35.31	5	2	2	1
本館	1F	専用	前室	塩	12.25	5		2	1
本館	1F	専用	受付	塩	8.61	5		2	1
本館	1F	専用	指導室5	塩	7.01	5		2	1
本館	1F	専用	循環器内科診察室1	塩	8.93	5		2	1
本館	1F	専用	循環器内科診察室2	塩	8.96	5		2	1
本館	1F	専用	循環器内科診察室3	塩	10.41	5		2	1
本館	1F	専用	心臓血管外科診察室	塩	9.68	5		2	1
本館	1F	専用	心臓血管外科エコー処置室	塩	9.68	5		2	1
本館	1F	専用	腎臓内科処置室	塩	10.03	5		2	1
本館	1F	専用	待合4	塩	65.89	5	2	2	1
本館	1F	専用	心臓内科診察室1	塩	13.72	5		2	1
本館	1F	専用	心臓内科診察室2	塩	14.60	5		2	1
本館	1F	専用	中央採血室	塩	64.38	5		2	1
本館	1F	専用	前室	塩	18.96	5		2	1
本館	1F	専用	待合5	塩	53.61	5	2	2	1
本館	1F	専用	生理機能検査室心電図①	塩	7.14	5		2	1
本館	1F	専用	生理機能検査室心電図②	塩	7.89	5		2	1
本館	1F	専用	生理機能検査室心電図③	塩	7.75	5		2	1
本館	1F	専用	生理機能検査室呼吸機能⑤	塩	6.76	5		2	1
本館	1F	専用	生理機能検査室呼吸機能⑥	塩	6.98	5		2	1
本館	1F	専用	リハビリ室	塩	4.48	5		2	1
本館	1F	専用	臨床心理室	塩	13.04	5		2	1
本館	1F	専用	臨床心理室スタッフルーム	塩	12.19	5		2	1
本館	1F	専用	待合6	塩	22.09	5	2	2	1
本館	1F	専用	歯科・歯科口腔外科診察室	塩	85.21	5		2	1
本館	1F	専用	医師室	塩	6.43	5		2	1
本館	1F	専用	接工室	塩	6.31	5		2	1
本館	1F	専用	X線室	塩	2.09	5		2	1
本館	1F	共用	階段	塩	19.35	5		2	1
本館	1F	共用	本館中央階段	塩	16.30	5	2	2	1
本館	1F	専用	本館西階段	Pタ	17.17	5		2	1
本館	1F	共用	TELコーナー	塩	4.32	5	2	2	1
南館	2F	共用	EVホール1	塩	72.54	5		2	1
南館	2F	専用	ラウンジ	力	124.41	5		2	1
南館	2F	共用	廊下	塩	23.50	5		2	1
南館	2F	共用	ICU待合コーナー	塩	20.11	5	2	2	1
南館	2F	共用	TELコーナー	塩	2.09	5		2	1
南館	2F	専用	LANコーナー	塩	3.59	5		2	1
南館	2F	専用	EVホール2	塩	99.26	5		2	1
南館	2F	専用	前室	塩	20.35	5		2	1
南館	2F	専用	説明室	塩	9.55	5		2	1
南館	2F	専用	6床ICU	塩	120.46	5	2	2	1

清掃対象面積

建物	階	区分	清掃場所	床材	面積 (㎡)	日常 (平日) (回/週)	日常 (土日) (回/週)	定期 (回/年)	床ワックス (回/ 年)
南館	2F	専用	スタッフステーション	塩	90.23	5		2	1
南館	2F	専用	カンファレンスコーナー	塩	17.80	5		2	1
南館	2F	専用	1床特定集中治療室1	塩	23.82	5	2	※適時	※適時
南館	2F	専用	1床特定集中治療室2	塩	20.08	5	2	※適時	※適時
南館	2F	専用	仮眠室A	塩	9.11	5		2	1
南館	2F	専用	仮眠室B	塩	5.99	5		2	1
南館	2F	専用	職員WC	塩	2.50	5	2	2	1
南館	2F	専用	多目的WC	塩	3.85	5	2	2	1
南館	2F	専用	前室2	塩	7.69	5		2	1
南館	2F	専用	医師研究室	塩	47.03	5		2	1
南館	2F	専用	WC	塩	6.84	5	2	2	1
南館	2F	専用	家族控室A	塩	13.68	5		2	1
南館	2F	専用	家族控室B	塩	13.08	5		2	1
南館	2F	専用	器材室	塩	10.24	5		2	1
南館	2F	専用	リネン室	塩	8.53	5		2	1
南館	2F	専用	汚物室	塩	12.45	5		2	1
南館	2F	専用	スタッフルーム	塩	29.14	5		2	1
南館	2F	専用	器材室	塩	19.90	5		2	1
南館	2F	共用	廊下	塩	329.48	5		2	1
南館	2F	専用	リネン室	塩	7.08	5		2	1
南館	2F	専用	汚物室	塩	11.48	5		2	1
南館	2F	専用	WC	塩	3.83	5	2	2	1
南館	2F	専用	WC	塩	3.70	5	2	2	1
南館	2F	専用	スタッフステーション	塩	28.05	5		2	1
南館	2F	専用	救急病床通路	塩	78.08	5		2	1
南館	2F	専用	4床南251	塩	37.44	5	2	※適時	※適時
南館	2F	専用	2床南252	塩	23.79	5	2	※適時	※適時
南館	2F	専用	6床南253	塩	54.74	5	2	※適時	※適時
南館	2F	専用	1床南255	塩	12.66	5	2	※適時	※適時
南館	2F	専用	1床南256	塩	12.45	5	2	※適時	※適時
南館	2F	専用	6床南257	塩	62.71	5	2	※適時	※適時
南館	2F	専用	面談室	塩	5.96	5		2	1
南館	2F	専用	カンファ・資料室	塩	32.27	5		2	1
南館	2F	専用	心臓血管センター処置室	塩	14.94	5		2	1
南館	2F	専用	前室	塩	7.70	5		2	1
南館	2F	専用	器材室	塩	19.80	5		2	1
南館	2F	専用	リネン室(不潔)	塩	2.74	5		2	1
南館	2F	専用	リネン室(清潔)	塩	12.24	5		2	1
南館	2F	専用	面談室	塩	7.19	5		2	1
南館	2F	専用	WC	塩	1.93	5	2	2	1
南館	2F	専用	多目的WC	塩	4.52	5	2	2	1
南館	2F	専用	廃棄物処理室	塩	2.59	5		2	1
南館	2F	専用	院内CCU4床	塩	71.70	5	2	2	1
南館	2F	専用	スタッフステーション	塩	79.94	5		2	1
南館	2F	専用	スタッフルーム	塩	26.41	5		2	1
南館	2F	専用	汚物室	塩	7.11	5		2	1
南館	2F	専用	脱衣・洗髪室	塩	6.12	5		2	1
南館	2F	専用	浴室	ユ	5.71	5		2	1
南館	2F	専用	脱衣場	塩	1.92	5		2	1
南館	2F	専用	SW室	ユ	1.41	5		2	1
南館	2F	専用	多目的WC	塩	4.39	5	2	2	1
南館	2F	専用	多目的WC	塩	5.28	5	2	2	1
南館	2F	専用	WC	塩	1.51	5	2	2	1
南館	2F	専用	WC	塩	1.48	5	2	2	1
南館	2F	専用	リカバリー4床南201	塩	33.17	5	2	※適時	※適時
南館	2F	専用	リカバリー4床南202	塩	36.36	5	2	※適時	※適時
南館	2F	専用	デイルーム	塩	47.13	5		2	1
南館	2F	専用	4床室南203	塩	36.92	5	2	※適時	※適時
南館	2F	専用	4床室南205	塩	34.97	5	2	※適時	※適時
南館	2F	専用	4床室南206	塩	36.23	5	2	※適時	※適時
南館	2F	専用	4床室南207	塩	36.44	5	2	※適時	※適時
南館	2F	専用	4床室南208	塩	36.04	5	2	※適時	※適時
南館	2F	専用	4床室南209	塩	36.15	5	2	※適時	※適時
南館	2F	専用	4床室南210	塩	37.73	5	2	※適時	※適時
南館	2F	専用	1床個室南211	塩	17.58	5	2	※適時	※適時
南館	2F	専用	1床個室南212	塩	17.58	5	2	※適時	※適時
南館	2F	専用	1床個室南213	塩	17.58	5	2	※適時	※適時
南館	2F	専用	2床室南215	塩	20.45	5	2	※適時	※適時
南館	2F	専用	WC2	塩	3.57	5	2	2	1

清掃対象面積

建物	階	区分	清掃場所	床材	面積 (㎡)	日常 (平日) (回/週)	日常 (土日) (回/週)	定期 (回/年)	床ワックス (回/ 年)
南館	2F	専用	WC3	塩	3.15	5	2	2	1
南館	2F	専用	WC4	塩	3.08	5	2	2	1
南館	2F	専用	南館西階段	塩	16.21	5	2	2	1
南館	2F	専用	南館東階段	塩	16.15	5		2	1
本館	2F	専用	本館中央階段	塩	15.59	5	2	2	1
本館	2F	共用	EVホール4通路	塩	129.15	5		2	1
本館	2F	共用	廊下・待合	塩	100.87	5		2	1
本館	2F	共用	廊下・待合	塩	181.22	5		2	1
本館	2F	共用	廊下	塩	23.60	5		2	1
本館	2F	共用	WC1女	塩	20.11	5	2	2	1
本館	2F	共用	WC1男	塩	15.42	5	2	2	1
本館	2F	共用	だれでもWC1	塩	4.84	5	2	2	1
本館	2F	専用	前室	Pタ	5.99	5		2	1
本館	2F	専用	休憩室	Pタ	16.39	5		2	1
本館	2F	専用	電話交換室	Pタ	13.67	5		2	1
本館	2F	専用	前室	塩	7.92	5		2	1
本館	2F	専用	資料室	塩	5.14	5		2	1
本館	2F	専用	医療福祉相談室1	塩	13.30	5		2	1
本館	2F	専用	医療福祉相談室2	塩	15.75	5		2	1
本館	2F	専用	医療福祉相談室3	塩	9.14	5		2	1
本館	2F	専用	前室・待合	塩	32.22	5		2	1
本館	2F	専用	更衣室1	塩	7.40	5		2	1
本館	2F	専用	更衣室2	塩	9.95	5		2	1
本館	2F	専用	スタッフステーション	塩	13.28	5		2	1
本館	2F	専用	透析室	塩	181.73	5		2	1
本館	2F	専用	前室	塩	12.28	5		2	1
本館	2F	専用	スタッフルーム	塩	13.15	5		2	1
本館	2F	専用	更衣室	塩	13.55	5		2	1
本館	2F	専用	前室	塩	8.33	5		2	1
本館	2F	専用	操作室	塩	39.61	5		2	1
本館	2F	専用	読影室	塩	13.37	5		2	1
本館	2F	専用	脳波①	塩	8.90	5		2	1
本館	2F	専用	脳波②	塩	9.15	5		2	1
本館	2F	専用	脳波③	塩	10.45	5		2	1
本館	2F	専用	誘発筋電④	塩	13.90	5		2	1
本館	2F	専用	呼吸機能⑥	塩	15.92	5		2	1
本館	2F	専用	トレッドミル⑦	塩	12.34	5		2	1
本館	2F	専用	乳腺エコー⑧	塩	11.78	5		2	1
本館	2F	専用	汚物WC	塩	4.78	5		2	1
本館	2F	専用	講堂1	カ	49.71	5		2	1
本館	2F	専用	講堂2	カ	49.71	5		2	1
本館	2F	専用	講堂3	カ	32.70	5		2	1
本館	2F	専用	臨床工学室	塩	91.80	5		2	1
本館	2F	専用	本館東階段	塩	18.54	5		2	1
本館	2F	専用	電算室	カ	75.01	5		2	1
本館	2F	専用	給湯室	塩	9.67	5		2	1
本館	2F	専用	電算事務室	塩	15.26	5		2	1
本館	2F	専用	倉庫	塩	12.93	5		2	1
本館	2F	専用	器材室	塩	21.32	5		2	1
本館	2F	専用	器材室	塩	13.68	5		2	1
本館	2F	専用	説明室	塩	6.80	5		2	1
本館	2F	専用	カンファレンスルーム	塩	28.22	5		2	1
本館	2F	専用	病理診断科	塩	102.00	5		2	1
本館	2F	専用	前室	塩	5.82	5		2	1
本館	2F	専用	消毒・滅菌室	塩	17.98	5		2	1
本館	2F	専用	細菌検査室	塩	31.35	5		2	1
本館	2F	専用	培他室	塩	9.61	5		2	1
本館	2F	専用	前室	塩	3.91	5		2	1
本館	2F	専用	遺伝子検査室	塩	9.06	5		2	1
本館	2F	専用	血液製剤照射室	塩	9.14	5		2	1
本館	2F	専用	輸血室	塩	26.86	5		2	1
本館	2F	専用	前室	塩	8.69	5		2	1
本館	2F	専用	輸血検査科中央検査室	塩	260.13	5		2	1
本館	2F	専用	カンファレンスルーム	塩	30.85	5		2	1
本館	2F	専用	自己血採取室	塩	28.22	5		2	1
本館	2F	専用	コピー室	塩	11.42	5		2	1
本館	2F	共用	WC2女	塩	8.10	5	2	2	1
本館	2F	共用	WC2男	塩	8.97	5	2	2	1
本館	2F	専用	コンピュータ室	Pタ	9.27	5		2	1

清掃対象面積

建物	階	区分	清掃場所	床材	面積 (㎡)	日常 (平日) (回/週)	日常 (土日) (回/週)	定期 (回/年)	床ワックス (回/ 年)
本館	2F	専用	当直室	Pタ	12.05	5		2	1
本館	2F	専用	技師長室	Pタ	8.79	5		2	1
本館	2F	専用	超音波検査室1	Pタ	62.55	5		2	1
本館	2F	専用	超音波検査室2	Pタ	19.73	5		2	1
本館	2F	専用	本館西階段	Pタ	22.34	5		2	1
北館	2F	専用	スロープ	塩	65.96	5		2	1
北館	2F	専用	通路	塩	46.39	5		2	1
北館	2F	共用	廊下	塩	68.83	5		2	1
北館	2F	専用	待合	塩	14.83	5		2	1
北館	2F	専用	スタッフルーム	塩	16.88	5		2	1
北館	2F	専用	事務室	塩	17.80	5		2	1
北館	2F	専用	診察室1	塩	7.10	5		2	1
北館	2F	専用	診察室1	塩	6.65	5		2	1
北館	2F	専用	EVホール3	塩	13.40	5		2	1
北館	2F	専用	WC	塩	3.29	5	2	2	1
北館	2F	専用	廊下	塩	33.14	5		2	1
北館	2F	専用	WC	塩	8.09	5	2	2	1
北館	2F	専用	WC	塩	7.94	5	2	2	1
北館	2F	専用	男子更衣室	塩	25.64	5		2	1
北館	2F	専用	更衣室1	塩	4.96	5		2	1
北館	2F	専用	更衣室2	塩	4.70	5		2	1
北館	2F	専用	女子更衣室	塩	30.21	5		2	1
北館	2F	専用	医師休憩室	塩	23.80	5		2	1
北館	2F	専用	看護師休憩室	塩	33.14	5		2	1
北館	2F	専用	手術室1	塩	46.50	5	1	5	2
北館	2F	専用	手術室2	塩	44.50	5	1	5	2
北館	2F	専用	手術室3	塩	33.90	5	1	5	2
北館	2F	専用	手術室4	塩	32.30	5	1	5	2
北館	2F	専用	手術室5	塩	32.30	5	1	5	2
北館	2F	専用	手術室6	塩	32.30	5	1	5	2
北館	2F	専用	手術室7	塩	41.40	5	1	5	2
北館	2F	専用	手術室8	塩	41.40	5	1	5	2
北館	2F	専用	手術室9	塩	41.40	5	1	5	2
北館	2F	専用	手術室1前室	塩	17.30	5	1	2	2
北館	2F	専用	モニター室	塩	36.40	5	1	2	2
北館	2F	専用	器械準備室	塩	46.60	5	1	2	2
北館	2F	専用	ME室	塩	39.80	5	1	2	2
北館	2F	専用	器材庫	塩	19.90	5	1	2	2
北館	2F	専用	清潔廊下	塩	208.80	5	1	2	2
北館	2F	専用	前室	塩	21.56	5	1	2	2
北館	2F	専用	スタッフステーション	塩	54.62	5	1	2	2
北館	2F	専用	PACU	塩	28.11	5	1	2	2
北館	2F	専用	手術ホール	塩	232.23	5	1	2	2
北館	2F	専用	回収廊下	塩	25.55	5	1	2	2
北館	2F	専用	WC	塩	2.83	5	2	2	2
北館	2F	専用	患者控室	塩	6.07	5	1	2	2
北館	2F	専用	診材倉庫	塩	11.20	5	1	2	2
北館	2F	専用	汚物処理室	塩	6.48	5	1	2	2
北館	2F	専用	WC	塩	2.44	5	2	2	2
北館	2F	専用	廃棄物置場	塩	9.83	5	1	2	2
北館	2F	専用	回収前室	塩	31.93	5	1	2	2
北館	2F	専用	供給前室	塩	20.96	5	1	2	2
北館	2F	専用	既滅菌室	塩	128.11	5	1	2	2
北館	2F	専用	洗浄室	塩	101.60	5	1	2	2
北館	2F	専用	組立室	塩	82.11	5	1	2	2
北館	2F	専用	北館西階段	塩	19.47	5		2	1
北館	2F	専用	A外階段	塩	23.91	5		2	1
北館	2F	専用	B外階段	塩	21.83	5		2	1
南館	3F	共用	EVホール1	塩	20.24	5	2	2	1
南館	3F	専用	EVホール2	塩	43.70	5		2	1
南館	3F	共用	廊下	塩	276.66	5		2	1
南館	3F	共用	廊下	塩	346.99	5		2	1
南館	3F	専用	廃棄物置場	塩	1.10	5		2	1
南館	3F	専用	陣痛室1	塩	6.52	5		2	1
南館	3F	専用	陣痛室2	塩	8.30	5		2	1
南館	3F	専用	陣痛室3	塩	6.72	5		2	1
南館	3F	専用	準備ホール	塩	60.33	5		2	1
南館	3F	専用	WC	塩	2.31	5	2	2	1
南館	3F	専用	WC	塩	2.22	5	2	2	1

清掃対象面積

建物	階	区分	清掃場所	床材	面積 (㎡)	日常 (平日) (回/週)	日常 (土日) (回/週)	定期 (回/年)	床ワックス (回/ 年)
南館	3F	専用	更衣室	塩	2.02	5		2	1
南館	3F	専用	SW室	ユ	1.68	5		2	1
南館	3F	専用	分娩室1	塩	27.48	5		2	1
南館	3F	専用	分娩室2	塩	11.52	5		2	1
南館	3F	専用	陣痛室5	塩	6.35	5		2	1
南館	3F	専用	汚物室	塩	3.44	5		2	1
南館	3F	専用	前室	塩	3.95	5		2	1
南館	3F	専用	汚物室	塩	2.11	5		2	1
南館	3F	専用	汚物室	塩	8.20	5		2	1
南館	3F	専用	新生児室	塩	30.08	5		2	1
南館	3F	専用	新生児記録室	塩	7.84	5		2	1
南館	3F	専用	沐浴室	ユ	8.20	5		2	1
南館	3F	専用	授乳室	塩	20.99	5		2	1
南館	3F	専用	器材室	塩	8.14	5		2	1
南館	3F	専用	面会室	塩	6.66	5		2	1
南館	3F	専用	G C U (12床)	塩	69.36	5	2	※適時	※適時
南館	3F	専用	N I C U (6床)	塩	47.44	5	2	※適時	※適時
南館	3F	専用	廃棄物置場	塩	1.44	5		2	1
南館	3F	専用	リネン室	塩	2.42	5		2	1
南館	3F	専用	処置室	塩	8.13	5		2	1
南館	3F	専用	スタッフステーション	塩	74.49	5		2	1
南館	3F	専用	器材庫	塩	13.24	5		2	1
南館	3F	専用	スタッフルーム	塩	22.91	5		2	1
南館	3F	専用	デイルーム	塩	15.26	5		2	1
南館	3F	専用	多目的WC	塩	2.88	5	2	2	1
南館	3F	専用	女子WC	塩	7.14	5	2	2	1
南館	3F	専用	男子WC	塩	6.63	5	2	2	1
南館	3F	専用	パウダールーム	塩	10.41	5		2	1
南館	3F	専用	汚物室	塩	3.06	5		2	1
南館	3F	専用	洗髪・浴室	ユ	18.32	5		2	1
南館	3F	専用	面談室	塩	4.30	5		2	1
南館	3F	専用	職員WC	塩	1.83	5	2	2	1
南館	3F	専用	WC	塩	1.86	5	2	2	1
南館	3F	専用	医師待機室	塩	21.03	5		2	1
南館	3F	専用	リカバリー1床室南301	塩	18.72	5	2	※適時	※適時
南館	3F	専用	リカバリー4床室南302	塩	35.89	5	2	※適時	※適時
南館	3F	専用	リカバリー4床室南303	塩	37.47	5	2	※適時	※適時
南館	3F	専用	リカバリー4床室南305	塩	36.45	5	2	※適時	※適時
南館	3F	専用	リカバリー4床室南306	塩	37.52	5	2	※適時	※適時
南館	3F	専用	リカバリー4床室南307	塩	37.46	5	2	※適時	※適時
南館	3F	専用	1床感染個室南308	塩	18.75	5	2	※適時	※適時
南館	3F	専用	1床感染個室南309	塩	18.22	5	2	※適時	※適時
南館	3F	専用	プレイルーム	塩	39.80	5		2	1
南館	3F	専用	スタッフステーション	塩	71.19	5		2	1
南館	3F	専用	処置室	塩	18.93	5		2	1
南館	3F	専用	器材室	塩	12.05	5		2	1
南館	3F	専用	リネン室	塩	3.23	5		2	1
南館	3F	専用	多目的WC	塩	6.26	5	2	2	1
南館	3F	専用	多目的WC	塩	6.83	5	2	2	1
南館	3F	専用	汚物室	塩	9.25	5		2	1
南館	3F	専用	洗髪室	塩	10.79	5		2	1
南館	3F	専用	SW室	ユ	6.15	5		2	1
南館	3F	専用	デイルーム	塩	36.89	5		2	1
南館	3F	専用	デイルーム	塩	31.49	5		2	1
南館	3F	専用	器材室	塩	13.81	5		2	1
南館	3F	専用	スタッフルーム	塩	38.66	5		2	1
南館	3F	専用	器材庫	塩	2.80	5		2	1
南館	3F	専用	パントリー	塩	6.10	5		2	1
南館	3F	専用	面談室	塩	18.23	5		2	1
南館	3F	専用	1床個室南351	塩	20.08	5	2	※適時	※適時
南館	3F	専用	1床個室南352	塩	19.05	5	2	※適時	※適時
南館	3F	専用	リカバリー4床室南353	塩	39.98	5	2	※適時	※適時
南館	3F	専用	4床室南355	塩	36.90	5	2	※適時	※適時
南館	3F	専用	4床室南356	塩	36.34	5	2	※適時	※適時
南館	3F	専用	4床室南357	塩	36.97	5	2	※適時	※適時
南館	3F	専用	4床室南358	塩	35.47	5	2	※適時	※適時
南館	3F	専用	4床室南359	塩	34.15	5	2	※適時	※適時
南館	3F	専用	4床室南360	塩	34.76	5	2	※適時	※適時
南館	3F	専用	4床室南361	塩	33.69	5	2	※適時	※適時

清掃対象面積

建物	階	区分	清掃場所	床材	面積 (㎡)	日常 (平日) (回/週)	日常 (土日) (回/週)	定期 (回/年)	床ワックス (回/ 年)
南館	3F	専用	リカバリー1床個室南362	塩	17.96	5	2	※適時	※適時
南館	3F	専用	リカバリー4床室南363	塩	36.99	5	2	※適時	※適時
南館	3F	専用	リカバリー1床個室南365	塩	19.00	5	2	※適時	※適時
南館	3F	専用	職員WC	塩	5.04	5	2	2	1
南館	3F	専用	WC	塩	4.06	5	2	2	1
南館	3F	専用	WC	塩	3.96	5	2	2	1
南館	3F	専用	WC	塩	2.51	5	2	2	1
南館	3F	専用	WC	塩	2.13	5	2	2	1
南館	3F	専用	南館西階段	塩	16.22	5	2	2	1
南館	3F	専用	南館東階段	塩	16.89	5		2	1
南館	3F	共用	通路・TEL台	塩	28.82	5		2	1
北館	3F	共用	スロープ	塩	29.86	5		2	1
北館	3F	共用	スロープ	塩	52.74	5		2	1
本館	3F	共用	EVホール4	塩	48.43	5		2	1
本館	3F	共用	廊下	塩	384.25	5		2	1
本館	3F	専用	前室	塩	6.01	5		2	1
本館	3F	専用	前室	塩	8.02	5		2	1
本館	3F	専用	当直室1	力	4.08	5		2	1
本館	3F	専用	当直室2	力	3.58	5		2	1
本館	3F	専用	当直室3	力	4.61	5		2	1
本館	3F	専用	当直室4	力	4.48	5		2	1
本館	3F	専用	当直室5	力	4.51	5		2	1
本館	3F	専用	当直室6	力	4.65	5		2	1
本館	3F	専用	当直室7	力	4.43	5		2	1
本館	3F	専用	SW室	ユ	3.93	5		2	1
本館	3F	専用	SW室	ユ	4.05	5		2	1
本館	3F	専用	洗面	塩	5.06	5		2	1
本館	3F	専用	給湯室	塩	6.72	5		2	1
本館	3F	専用	当直室前室	力	17.68	5		2	1
本館	3F	専用	産婦人科当直室1	力	4.13	5		2	1
本館	3F	専用	循環器科当直室2	力	4.26	5		2	1
本館	3F	専用	共用当直室3	力	4.75	5		2	1
本館	3F	専用	整形外科当直室4	力	4.25	5		2	1
本館	3F	専用	内科当直室5	力	4.43	5		2	1
本館	3F	専用	小児科当直室6	力	4.26	5		2	1
本館	3F	専用	脳神経外科当直室7	力	4.46	5		2	1
本館	3F	専用	共用当直室8	力	4.96	5		2	1
本館	3F	専用	共用当直室9	力	4.30	5		2	1
本館	3F	専用	麻酔科当直室10	力	4.75	5		2	1
本館	3F	専用	外科当直室11	力	4.43	5		2	1
本館	3F	専用	医療安全管理室	塩	23.92	5		2	1
本館	3F	専用	会議室	塩	68.29	5		2	1
本館	3F	専用	事務局長室	力	38.12	5		2	1
本館	3F	専用	院長室	力	41.53	5		2	1
本館	3F	専用	応接室	力	42.44	5		2	1
本館	3F	専用	秘書室	塩	40.96	5		2	1
本館	3F	専用	看護事務室(給湯)	塩	39.91	5		2	1
本館	3F	専用	看護部長室	塩	19.23	5		2	1
本館	3F	専用	副院長室	塩	20.71	5		2	1
本館	3F	専用	副院長室	塩	20.71	5		2	1
本館	3F	専用	副院長室	塩	20.71	5		2	1
本館	3F	専用	診療部長室	力	228.97	5		2	1
本館	3F	専用	医師研究室2	力	126.79	5		2	1
本館	3F	共用	WC1女	塩	25.65	5	2	2	1
本館	3F	共用	WC1男	塩	23.86	5	2	2	1
本館	3F	専用	図書室	力	228.62	5		2	1
本館	3F	専用	倉庫	力	5.29	5		2	1
本館	3F	共用	だれでもWC	塩	5.11	5	2	2	1
本館	3F	共用	だれでもWC	塩	4.97	5	2	2	1
本館	3F	専用	レジデント当直室女	力	12.61	5		2	1
本館	3F	専用	レジデント当直室男	力	15.03	5		2	1
本館	3F	専用	応接室	塩	23.48	5		2	1
本館	3F	専用	レジデントルーム	力	121.38	5		2	1
本館	3F	専用	総合医局	塩	52.72	5		2	1
本館	3F	専用	事務局	力	132.34	5		2	1
本館	3F	専用	給湯室	塩	8.79	5		2	1
本館	3F	専用	医師研究室1	力	218.92	5		2	1
本館	3F	専用	応接室	力	14.20	5		2	1
本館	3F	専用	女性医師更衣室	力	24.90	5		2	1

清掃対象面積

建物	階	区分	清掃場所	床材	面積 (㎡)	日常 (平日) (回/週)	日常 (土日) (回/週)	定期 (回/年)	床ワックス (回/ 年)
本館	3F	専用	医師更衣室1	カ	8.53	5		2	1
本館	3F	専用	医師更衣室2	カ	18.33	5		2	1
本館	3F	専用	医師更衣室3	カ	26.26	5		2	1
本館	3F	専用	本館西階段	Pタ	27.97	5		2	1
本館	3F	共用	本館中央階段	塩	15.62	5	2	2	1
本館	3F	専用	本館東階段	Pタ	18.69	5		2	1
北館	3F	専用	EVホール3	塩	8.32	5		2	1
北館	3F	共用	廊下	塩	175.07	5		2	1
北館	3F	専用	廊下	塩	66.84	5		2	1
北館	3F	専用	廊下	塩	138.68	5		2	1
北館	3F	専用	前室	塩	9.72	5		2	1
北館	3F	専用	前室	塩	9.09	5		2	1
北館	3F	専用	前室	塩	14.52	5		2	1
北館	3F	専用	前室	塩	9.91	5		2	1
北館	3F	専用	収納スペース	塩	2.60	5		2	1
北館	3F	専用	廃棄物置場	塩	4.24	5		2	1
北館	3F	専用	医師控室	カ	41.31	5		2	1
北館	3F	専用	カンファレンス	塩	8.20	5		2	1
北館	3F	専用	スタッフステーション	塩	26.04	5		2	1
北館	3F	専用	器材室	塩	13.70	5		2	1
北館	3F	専用	スタッフステーション	塩	11.23	5		2	1
北館	3F	専用	器材室	塩	15.37	5		2	1
北館	3F	専用	汚物室	塩	12.33	5		2	1
北館	3F	専用	脱衣室	塩	9.78	5		2	1
北館	3F	専用	浴室	ユ	6.40	5		2	1
北館	3F	専用	汚物消毒室	塩	14.79	5		2	1
北館	3F	専用	スタッフステーション	塩	79.09	5		2	1
北館	3F	専用	カンファレンスルーム	塩	15.11	5		2	1
北館	3F	専用	訓練室	塩	17.47	5		2	1
北館	3F	専用	スタッフルーム	塩	15.70	5		2	1
北館	3F	専用	神経内科デイルーム	塩	31.64	5		2	1
北館	3F	専用	パントリー	塩	5.63	5		2	1
北館	3F	専用	配膳室	塩	7.90	5		2	1
北館	3F	専用	リカバリー1床室北371	塩	19.43	5	2	※適時	※適時
北館	3F	専用	リカバリー4床室北372	塩	41.53	5	2	※適時	※適時
北館	3F	専用	リカバリー2床室北373	塩	39.75	5	2	※適時	※適時
北館	3F	専用	リカバリー2床室北375	塩	38.44	5	2	※適時	※適時
北館	3F	専用	4床室北376	塩	35.59	5	2	※適時	※適時
北館	3F	専用	4床室北377	塩	36.60	5	2	※適時	※適時
北館	3F	専用	4床室北378	塩	35.66	5	2	※適時	※適時
北館	3F	専用	4床室北379	塩	36.47	5	2	※適時	※適時
北館	3F	専用	4床室北380	塩	35.17	5	2	※適時	※適時
北館	3F	専用	4床室北381	塩	35.66	5	2	※適時	※適時
北館	3F	専用	4床室北382	塩	36.20	5	2	※適時	※適時
北館	3F	専用	4床室北383	塩	35.73	5	2	※適時	※適時
北館	3F	専用	1床室北391	塩	26.42	5	2	※適時	※適時
北館	3F	専用	1床室北392	塩	19.65	5	2	※適時	※適時
北館	3F	専用	1床室北393	塩	18.38	5	2	※適時	※適時
北館	3F	専用	1床室北395	塩	19.36	5	2	※適時	※適時
北館	3F	専用	1床室北396	塩	17.53	5	2	※適時	※適時
北館	3F	専用	1床室北397	塩	19.28	5	2	※適時	※適時
北館	3F	専用	WC	塩	7.82	5	2	2	1
北館	3F	専用	WC	塩	2.62	5	2	2	1
北館	3F	専用	多目的WC1	塩	4.67	5	2	2	1
北館	3F	専用	多目的WC2	塩	5.96	5	2	2	1
北館	3F	専用	WC	塩	3.71	5	2	2	1
北館	3F	専用	WC	塩	4.16	5	2	2	1
北館	3F	専用	WC	塩	4.47	5	2	2	1
北館	3F	専用	WC	塩	3.94	5	2	2	1
北館	3F	専用	北館西階段	塩	19.55	5		2	1
南館	4F	共用	EVホール1	塩	19.56	5		2	1
南館	4F	専用	EVホール2	塩	56.58	5		2	1
南館	4F	専用	廊下	塩	323.17	5		2	1
南館	4F	専用	脱衣室	塩	6.35	5		2	1
南館	4F	専用	浴室	ユ	7.72	5		2	1
南館	4F	専用	デイルーム	塩	41.70	5		2	1
南館	4F	専用	器材室	塩	7.78	5		2	1
南館	4F	専用	面談室1	塩	8.30	5		2	1
南館	4F	専用	面談室2	塩	8.93	5		2	1

清掃対象面積

建物	階	区分	清掃場所	床材	面積 (㎡)	日常 (平日) (回/週)	日常 (土日) (回/週)	定期 (回/年)	床ワックス (回/ 年)
南館	4F	専用	器材室	塩	26.51	5		2	1
南館	4F	専用	スタッフルーム	塩	21.78	5		2	1
南館	4F	専用	スタッフステーション	塩	58.02	5		2	1
南館	4F	専用	処置室	塩	16.62	5		2	1
南館	4F	専用	リカバリー1床室南401	塩	19.36	5	2	※適時	※適時
南館	4F	専用	リカバリー3床室南402	塩	38.77	5	2	※適時	※適時
南館	4F	専用	リカバリー3床室南403	塩	37.13	5	2	※適時	※適時
南館	4F	専用	リカバリー3床室南405	塩	39.66	5	2	※適時	※適時
南館	4F	専用	4床室南406	塩	35.65	5	2	※適時	※適時
南館	4F	専用	4床室南407	塩	35.76	5	2	※適時	※適時
南館	4F	専用	1床個室南408	塩	19.35	5	2	※適時	※適時
南館	4F	専用	1床個室南409	塩	19.00	5	2	※適時	※適時
南館	4F	専用	4床室南410	塩	36.46	5	2	※適時	※適時
南館	4F	専用	4床室南411	塩	35.49	5	2	※適時	※適時
南館	4F	専用	4床室南412	塩	35.72	5	2	※適時	※適時
南館	4F	専用	4床室南413	塩	35.87	5	2	※適時	※適時
南館	4F	専用	4床室南415	塩	36.09	5	2	※適時	※適時
南館	4F	専用	4床室南416	塩	36.29	5	2	※適時	※適時
南館	4F	専用	リカバリー1床室南417	塩	18.85	5	2	※適時	※適時
南館	4F	専用	リカバリー1床室南418	塩	16.18	5	2	※適時	※適時
南館	4F	専用	多目的WC	塩	4.10	5	2	2	1
南館	4F	専用	多目的WC	塩	4.78	5	2	2	1
南館	4F	専用	WC	塩	4.30	5	2	2	1
南館	4F	専用	WC	塩	4.42	5	2	2	1
南館	4F	専用	WC	塩	4.71	5	2	2	1
南館	4F	専用	WC	塩	3.51	5	2	2	1
南館	4F	共用	南館西階段	塩	17.46	5	2	2	1
南館	4F	専用	南館東階段	塩	16.74	5		2	1
南館	4F	専用	WC	塩	1.97	5	2	2	1
本館	4F	共用	EVホール4	塩	49.28	5		2	1
本館	4F	専用	廊下	塩	59.23	5		2	1
本館	4F	専用	廊下	塩	127.52	5		2	1
本館	4F	専用	廊下	塩	165.36	5		2	1
本館	4F	専用	カンファレンスルーム1	塩	37.73	5		2	1
本館	4F	専用	カンファレンスルーム2	塩	41.22	5		2	1
本館	4F	専用	洗濯室	塩	17.00	5		2	1
本館	4F	専用	器材室	塩	17.67	5		2	1
本館	4F	専用	スタッフ仮眠室	塩	35.84	5		2	1
本館	4F	専用	リネン室(清潔)	塩	6.25	5		2	1
本館	4F	専用	洗髪室	塩	3.66	5		2	1
本館	4F	専用	脱衣室	塩	3.51	5		2	1
本館	4F	専用	シャワー室	ユ	2.64	5		2	1
本館	4F	専用	洗面1	塩	12.11	5		2	1
本館	4F	専用	洗面2	塩	16.77	5		2	1
本館	4F	専用	WC女	塩	11.86	5	2	2	1
本館	4F	専用	WC男	塩	12.28	5	2	2	1
本館	4F	専用	汚物室	塩	13.70	5		2	1
本館	4F	専用	WC	塩	1.84	5	2	2	1
本館	4F	専用	器材室	塩	6.91	5		2	1
本館	4F	専用	リネン室(不潔)	塩	5.53	5		2	1
本館	4F	専用	超音波検査室	塩	4.37	5		2	1
本館	4F	専用	スタッフルーム	塩	18.53	5		2	1
本館	4F	専用	面談室	塩	8.44	5		2	1
本館	4F	専用	家族控室	塩	18.12	5		2	1
本館	4F	専用	デイルーム	塩	48.01	5		2	1
本館	4F	共用	TELコーナー	塩	3.57	5		2	1
本館	4F	専用	前室	塩	10.60	5		2	1
本館	4F	専用	資料室	塩	14.71	5		2	1
本館	4F	専用	処置室	塩	18.99	5		2	1
本館	4F	専用	器材室	塩	13.25	5		2	1
本館	4F	専用	器材室	塩	8.24	5		2	1
本館	4F	専用	スタッフステーション	塩	77.33	5		2	1
本館	4F	専用	汚物室	塩	13.04	5		2	1
本館	4F	専用	WC	塩	13.44	5	2	2	1
本館	4F	専用	WC	塩	12.90	5	2	2	1
本館	4F	専用	シャワー室	ユ	6.60	5		2	1
本館	4F	専用	洗髪室	塩	3.64	5		2	1
本館	4F	専用	面談室	塩	5.96	5		2	1
本館	4F	専用	リカバリー3床室本451	塩	40.36	5	2	※適時	※適時

清掃対象面積

建物	階	区分	清掃場所	床材	面積 (㎡)	日常 (平日) (回/週)	日常 (土日) (回/週)	定期 (回/年)	床ワックス (回/年)
本館	4F	専用	リカバリー3床室本452	塩	56.22	5	2	※適時	※適時
本館	4F	専用	リカバリー3床室本453	塩	35.05	5	2	※適時	※適時
本館	4F	専用	リカバリー1床室本455	塩	17.78	5	2	※適時	※適時
本館	4F	専用	2床室本456	塩	19.08	5	2	※適時	※適時
本館	4F	専用	2床室本457	塩	18.77	5	2	※適時	※適時
本館	4F	専用	2床室本458	塩	18.90	5	2	※適時	※適時
本館	4F	専用	4床室本459	塩	37.49	5	2	※適時	※適時
本館	4F	専用	1床室 本460	塩	18.80	5	2	※適時	※適時
本館	4F	専用	1床室 本461	塩	20.32	5	2	※適時	※適時
本館	4F	専用	4床室本462	塩	40.38	5	2	※適時	※適時
本館	4F	専用	2床室本463	塩	19.21	5	2	※適時	※適時
本館	4F	専用	2床室本465	塩	18.53	5	2	※適時	※適時
本館	4F	専用	1床室 本466	塩	19.40	5	2	※適時	※適時
本館	4F	専用	1床室 本467	塩	17.85	5	2	※適時	※適時
本館	4F	専用	4床室本469	塩	37.45	5	2	※適時	※適時
本館	4F	専用	4床室本470	塩	36.74	5	2	※適時	※適時
本館	4F	専用	4床室本471	塩	37.00	5	2	※適時	※適時
本館	4F	専用	4床室本468	塩	39.58	5	2	※適時	※適時
本館	4F	専用	本館西階段	Pタ	19.50	5		2	1
本館	4F	共用	本館中央階段	塩	15.43	5	2	2	1
本館	4F	専用	本館東階段	Pタ	17.24	5		2	1
北館	4F	共用	スロープ	塩	9.85	5		2	1
南館	4F	専用	廃棄物置場	塩	6.72	5		2	1
南館	4F	専用	器材室	塩	7.84	5		2	1
北館	4F	専用	北館西階段	塩	19.90	5		2	1
南館	5F	共用	EVホール1	塩	19.76	5		2	1
南館	5F	専用	EVホール2	塩	45.36	5		2	1
南館	5F	専用	廊下	塩	329.88	5		2	1
南館	5F	専用	器材室	塩	15.84	5		2	1
南館	5F	専用	廃棄物置場	塩	4.18	5		2	1
南館	5F	専用	器材室	塩	7.83	5		2	1
南館	5F	専用	デイルーム	塩	47.59	5		2	1
南館	5F	専用	洗髪・足浴	ユ	7.36	5		2	1
南館	5F	専用	汚物室	塩	8.73	5		2	1
南館	5F	専用	スタッフルーム	塩	15.98	5		2	1
南館	5F	専用	スタッフステーション	塩	74.97	5		2	1
南館	5F	専用	処置室	塩	12.19	5		2	1
南館	5F	専用	リネン室	塩	5.52	5		2	1
南館	5F	専用	器材室	塩	7.41	5		2	1
南館	5F	専用	器材室	塩	8.88	5		2	1
南館	5F	専用	面談室	塩	11.73	5		2	1
南館	5F	専用	検査室	塩	18.44	5		2	1
南館	5F	専用	リカバリー1床室南501	塩	19.65	5	2	※適時	※適時
南館	5F	専用	リカバリー1床室南502	塩	20.70	5	2	※適時	※適時
南館	5F	専用	無菌1床室南503	塩	22.48	5	2	※適時	※適時
南館	5F	専用	リカバリー4床室南505	塩	37.15	5	2	※適時	※適時
南館	5F	専用	無菌1床室南506	塩	37.60	5	2	※適時	※適時
南館	5F	専用	4床室南507	塩	36.98	5	2	※適時	※適時
南館	5F	専用	4床室南508	塩	36.28	5	2	※適時	※適時
南館	5F	専用	1床室 南509	塩	19.11	5	2	※適時	※適時
南館	5F	専用	1床室 南510	塩	19.29	5	2	※適時	※適時
南館	5F	専用	4床室 南511	塩	35.72	5	2	※適時	※適時
南館	5F	専用	4床室南512	塩	36.86	5	2	※適時	※適時
南館	5F	専用	4床室南513	塩	36.41	5	2	※適時	※適時
南館	5F	専用	4床室南515	塩	36.63	5	2	※適時	※適時
南館	5F	専用	4床室南516	塩	36.36	5	2	※適時	※適時
南館	5F	専用	4床室南517	塩	36.86	5	2	※適時	※適時
南館	5F	専用	3床室南518	塩	37.37	5	2	※適時	※適時
南館	5F	専用	スタッフ・見舞いWC	塩	2.84	5	2	2	1
南館	5F	専用	多目的WC	塩	5.65	5	2	2	1
南館	5F	専用	WC	塩	2.38	5	2	2	1
南館	5F	専用	WC	塩	4.85	5	2	2	1
南館	5F	専用	WC	塩	4.80	5	2	2	1
南館	5F	専用	WC	塩	4.41	5	2	2	1
南館	5F	専用	WC	塩	3.93	5	2	2	1
南館	5F	共用	南館西階段	塩	16.70	5	2	2	1
南館	5F	専用	南館東階段	塩	15.98	5		2	1
本館	5F	共用	EVホール4	塩	36.09	5		2	1
本館	5F	専用	廊下	塩	179.32	5		2	1

清掃対象面積

建物	階	区分	清掃場所	床材	面積 (㎡)	日常 (平日) (回/週)	日常 (土日) (回/週)	定期 (回/年)	床ワックス (回/ 年)
本館	5F	専用	廊下	塩	155.89	5		2	1
本館	5F	専用	カンファレンスルーム1	塩	39.65	5		2	1
本館	5F	専用	カンファレンスルーム2	塩	40.80	5		2	1
本館	5F	専用	洗濯室	塩	17.13	5		2	1
本館	5F	専用	器材室	塩	18.74	5		2	1
本館	5F	専用	スタッフ仮眠室	塩	36.37	5		2	1
本館	5F	専用	脱衣室	塩	9.72	5		2	1
本館	5F	専用	UB	ユ	5.62	5		2	1
本館	5F	専用	洗面1	塩	16.07	5		2	1
本館	5F	専用	洗面2	塩	15.97	5		2	1
本館	5F	専用	WC女	塩	11.70	5	2	2	1
本館	5F	専用	WC男	塩	12.87	5	2	2	1
本館	5F	専用	汚物室	塩	12.98	5		2	1
本館	5F	専用	リネン室(不潔)	塩	6.16	5		2	1
本館	5F	専用	廃棄物置場	塩	6.79	5		2	1
本館	5F	専用	スタッフルーム	塩	24.69	5		2	1
本館	5F	専用	WC	塩	4.05	5	2	2	1
本館	5F	専用	WC	塩	4.34	5	2	2	1
本館	5F	専用	ダイルーム(食堂)	塩	49.45	5		2	1
本館	5F	専用	家族控室	塩	17.67	5		2	1
本館	5F	専用	前室	塩	15.80	5		2	1
本館	5F	専用	指導・面談室	塩	20.98	5		2	1
本館	5F	専用	処置室	塩	14.55	5		2	1
本館	5F	専用	器材室	塩	7.81	5		2	1
本館	5F	専用	検査室	塩	17.11	5		2	1
本館	5F	専用	スタッフステーション	塩	77.67	5		2	1
本館	5F	専用	汚物室	塩	12.83	5		2	1
本館	5F	専用	洗髪・浴室	ユ	6.59	5		2	1
本館	5F	専用	WC	塩	12.70	5	2	2	1
本館	5F	専用	WC	塩	12.85	5	2	2	1
本館	5F	専用	リカバリー2床室本551	塩	24.74	5	2	※適時	※適時
本館	5F	専用	リカバリー2床室本552	塩	48.23	5	2	※適時	※適時
本館	5F	専用	リカバリー2床室本553	塩	33.26	5	2	※適時	※適時
本館	5F	専用	リカバリー4床室本555	塩	35.74	5	2	※適時	※適時
本館	5F	専用	4床室本556	塩	36.24	5	2	※適時	※適時
本館	5F	専用	4床室本557	塩	35.68	5	2	※適時	※適時
本館	5F	専用	1床室 本558	塩	18.39	5	2	※適時	※適時
本館	5F	専用	1床室 本559	塩	20.37	5	2	※適時	※適時
本館	5F	専用	4床室本560	塩	38.40	5	2	※適時	※適時
本館	5F	専用	4床室本561	塩	37.07	5	2	※適時	※適時
本館	5F	専用	4床室本562	塩	34.76	5	2	※適時	※適時
本館	5F	専用	4床室本563	塩	39.72	5	2	※適時	※適時
本館	5F	専用	4床室本565	塩	37.74	5	2	※適時	※適時
本館	5F	専用	4床室本566	塩	36.17	5	2	※適時	※適時
本館	5F	専用	4床室本567	塩	35.45	5	2	※適時	※適時
本館	5F	専用	バルコニー	塩	2.93	5		2	1
本館	5F	専用	バルコニー	塩	2.96	5		2	1
本館	5F	専用	本館西階段	Pタ	21.28	5		2	1
本館	5F	共用	本館中央階段	塩	15.59	5	2	2	1
本館	5F	専用	本館東階段	Pタ	16.67	5		2	1
南館	6F	共用	EVホール1	塩	19.38	5		2	1
南館	6F	専用	EVホール2	塩	42.64	5		2	1
南館	6F	専用	廊下	塩	338.65	5		2	1
南館	6F	専用	器材室	塩	13.83	5		2	1
南館	6F	専用	廃棄物置場	塩	6.61	5		2	1
南館	6F	専用	スタッフルーム	塩	15.26	5		2	1
南館	6F	専用	パントリー	塩	5.80	5		2	1
南館	6F	専用	ダイルーム	塩	32.43	5		2	1
南館	6F	専用	器材室	塩	21.79	5		2	1
南館	6F	専用	汚物室	塩	9.89	5		2	1
南館	6F	専用	スタッフステーション	塩	72.67	5		2	1
南館	6F	専用	処置室	塩	10.54	5		2	1
南館	6F	専用	器材室	塩	7.23	5		2	1
南館	6F	専用	医師当直室	塩	5.75	5		2	1
南館	6F	専用	脱衣室	塩	22.67	5		2	1
南館	6F	専用	機械浴室	ユ	6.06	5		2	1
南館	6F	専用	リネン室	塩	7.79	5		2	1
南館	6F	専用	リネン	塩	3.66	5		2	1
南館	6F	専用	リカバリー1床室南601	塩	19.99	5	2	※適時	※適時

清掃対象面積

建物	階	区分	清掃場所	床材	面積 (㎡)	日常 (平日) (回/週)	日常 (土日) (回/週)	定期 (回/年)	床ワックス (回/年)
南館	6F	専用	リカバリー4床室南602	塩	42.80	5	2	※適時	※適時
南館	6F	専用	リカバリー3床室南603	塩	34.17	5	2	※適時	※適時
南館	6F	専用	リカバリー2床室南605	塩	22.73	5	2	※適時	※適時
南館	6F	専用	リカバリー2床室南606	塩	21.60	5	2	※適時	※適時
南館	6F	専用	リカバリー4床室南607	塩	39.06	5	2	※適時	※適時
南館	6F	専用	4床室南608	塩	37.69	5	2	※適時	※適時
南館	6F	専用	1床室 南609	塩	19.83	5	2	※適時	※適時
南館	6F	専用	1床室南610	塩	19.11	5	2	※適時	※適時
南館	6F	専用	4床室 南611	塩	38.07	5	2	※適時	※適時
南館	6F	専用	4床室南612	塩	37.74	5	2	※適時	※適時
南館	6F	専用	4床室南613	塩	37.85	5	2	※適時	※適時
南館	6F	専用	リカバリー4床室南615	塩	38.13	5	2	※適時	※適時
南館	6F	専用	リカバリー4床室南616	塩	36.33	5	2	※適時	※適時
南館	6F	専用	リカバリー4床室南617	塩	36.63	5	2	※適時	※適時
南館	6F	専用	リカバリー4床室南618	塩	37.46	5	2	※適時	※適時
南館	6F	専用	WC	塩	2.08	5	2	2	1
南館	6F	専用	多目的WC	塩	6.54	5	2	2	1
南館	6F	専用	多目的WC	塩	5.87	5	2	2	1
南館	6F	専用	WC	塩	4.20	5	2	2	1
南館	6F	専用	WC	塩	4.07	5	2	2	1
南館	6F	専用	WC	塩	4.04	5	2	2	1
南館	6F	共用	南館西階段	塩	16.19	5	2	2	1
南館	6F	専用	南館東階段	塩	16.25	5		2	1
本館	6F	共用	EVホール4	塩	41.32	5		2	1
本館	6F	専用	廊下	塩	86.40	5		2	1
本館	6F	専用	中待合	塩	39.34	5		2	1
本館	6F	専用	廊下	塩	49.31	5		2	1
本館	6F	専用	カンファレンスルーム1	塩	37.62	5		2	1
本館	6F	専用	カンファレンスルーム2	塩	39.81	5		2	1
本館	6F	専用	スタッフ仮眠室	塩	37.46	5		2	1
本館	6F	専用	洗髪室	塩	6.08	5		2	1
本館	6F	専用	脱衣室	塩	2.75	5		2	1
本館	6F	専用	浴室	ユ	5.58	5		2	1
本館	6F	専用	洗面	塩	14.09	5		2	1
本館	6F	専用	WC女	塩	11.33	5	2	2	1
本館	6F	専用	WC男	塩	11.72	5	2	2	1
本館	6F	専用	多目的WC	塩	4.44	5	2	2	1
本館	6F	専用	倉庫	力	8.12	5		2	1
本館	6F	専用	水治療室	塩	21.28	5		2	1
本館	6F	専用	診察室	塩	8.43	5		2	1
本館	6F	専用	言語聴覚療法室	塩	19.34	5		2	1
本館	6F	専用	作業療法室	塩	81.15	5		2	1
本館	6F	専用	理学療法室	塩	189.64	5		2	1
本館	6F	専用	スタッフ室	塩	36.81	5		2	1
本館	6F	専用	器材室	塩	8.04	5		2	1
本館	6F	専用	屋上	コ	537.55	5		2	1
本館	6F	専用	日光浴コーナー	コ	111.74	5		2	1
本館	6F	共用	本館中央階段	塩	15.36	5	2	2	1
本館	6F	専用	本館東階段	Pタ	16.31	5		2	1
南館	7F	共用	EVホール1	塩	21.92	5		2	1
南館	7F	専用	EVホール2	塩	41.96	5		2	1
南館	7F	共用	TELコーナー	塩	2.03	5		2	1
南館	7F	専用	廊下	塩	301.53	5		2	1
南館	7F	専用	器材室	塩	13.06	5		2	1
南館	7F	専用	廃棄物置場	塩	3.84	5		2	1
南館	7F	専用	スタッフルーム	塩	20.01	5		2	1
南館	7F	専用	整形処置室	塩	18.46	5		2	1
南館	7F	専用	汚物室	塩	12.76	5		2	1
南館	7F	専用	スタッフステーション	塩	72.49	5		2	1
南館	7F	専用	耳鼻科処置室	塩	13.45	5		2	1
南館	7F	専用	リネン庫	塩	4.47	5		2	1
南館	7F	専用	器材室	塩	6.91	5		2	1
南館	7F	専用	脱衣室	塩	6.04	5		2	1
南館	7F	専用	機械浴室	ユ	16.24	5		2	1
南館	7F	専用	デイルーム	塩	24.50	5		2	1
南館	7F	専用	パントリー	塩	5.31	5		2	1
南館	7F	専用	多目的WC	塩	6.16	5	2	2	1
南館	7F	専用	多目的WC	塩	5.76	5	2	2	1
南館	7F	専用	リカバリー4床室南701	塩	38.78	5	2	※適時	※適時

清掃対象面積

建物	階	区分	清掃場所	床材	面積 (㎡)	日常 (平日) (回/週)	日常 (土日) (回/週)	定期 (回/年)	床ワックス (回/ 年)
南館	7F	専用	リカバリー4床室南702	塩	37.81	5	2	※適時	※適時
南館	7F	専用	リカバリー1床室南703	塩	19.54	5	2	※適時	※適時
南館	7F	専用	リカバリー1床室南705	塩	19.26	5	2	※適時	※適時
南館	7F	専用	4床室南706	塩	35.41	5	2	※適時	※適時
南館	7F	専用	4床室南707	塩	36.58	5	2	※適時	※適時
南館	7F	専用	1床室 南708	塩	19.94	5	2	※適時	※適時
南館	7F	専用	1床室 南709	塩	19.52	5	2	※適時	※適時
南館	7F	専用	4床室南710	塩	38.23	5	2	※適時	※適時
南館	7F	専用	4床室 南711	塩	36.48	5	2	※適時	※適時
南館	7F	専用	4床室南712	塩	36.31	5	2	※適時	※適時
南館	7F	専用	4床室南713	塩	36.92	5	2	※適時	※適時
南館	7F	専用	4床室南715	塩	36.48	5	2	※適時	※適時
南館	7F	共用	南館西階段	塩	15.81	5	2	2	1
南館	7F	専用	南館東階段	塩	16.03	5		2	1
本館	7F	専用	ホール	塩	17.79	5		2	1
本館	7F	共用	本館中央階段	塩	11.88	5		2	1
南館	7F	専用	WC	塩	3.42	5	2	2	1
南館	7F	専用	WC	塩	3.73	5	2	2	1
南館	7F	専用	WC	塩	3.63	5	2	2	1
南館	8F	共用	EVホール1	塩	21.31	5		2	1
南館	8F	専用	EVホール2	塩	42.12	5		2	1
南館	8F	専用	廊下	塩	274.80	5		2	1
南館	8F	共用	TELコーナー	塩	2.01	5		2	1
南館	8F	専用	器材室	塩	13.25	5		2	1
南館	8F	専用	廃棄物置場	塩	4.04	5		2	1
南館	8F	専用	スタッフルーム	塩	16.95	5		2	1
南館	8F	専用	足浴室	ユ	7.32	5		2	1
南館	8F	専用	汚物室	塩	8.43	5		2	1
南館	8F	専用	スタッフステーション	塩	64.58	5		2	1
南館	8F	専用	指導室	塩	9.74	5		2	1
南館	8F	専用	リネン室	塩	5.29	5		2	1
南館	8F	専用	眼科・検査室	塩	12.53	5		2	1
南館	8F	専用	器材室	塩	7.44	5		2	1
南館	8F	専用	受付	塩	5.94	5		2	1
南館	8F	専用	受付	塩	5.03	5		2	1
南館	8F	専用	待合室	塩	28.89	5		2	1
南館	8F	専用	面談室-1	塩	4.16	5		2	1
南館	8F	専用	面談室-2	塩	4.06	5		2	1
南館	8F	専用	職員WC	塩	2.09	5	2	2	1
南館	8F	専用	多目的WC	塩	4.94	5	2	2	1
南館	8F	専用	南801	塩	19.50	5	2	2	1
南館	8F	専用	南802	塩	35.81	5	2	2	1
南館	8F	専用	南803	塩	36.68	5	2	2	1
南館	8F	専用	南805	塩	35.46	5	2	2	1
南館	8F	専用	スキルアップラボ	塩	35.89	5	2	2	1
南館	8F	専用	南807	塩	19.64	5	2	2	1
南館	8F	専用	処置室	塩	18.95	5	2	2	1
南館	8F	専用	リカバリー室	塩	36.54	5	2	2	1
南館	8F	専用	小児検査室	塩	35.68	5	2	2	1
南館	8F	専用	診察室	塩	35.62	5	2	2	1
南館	8F	専用	診察室	塩	35.92	5	2	2	1
南館	8F	専用	診察室	塩	36.55	5	2	2	1
南館	8F	専用	WC	塩	2.47	5	2	2	1
南館	8F	専用	WC	塩	3.13	5	2	2	1
南館	8F	専用	WC	塩	2.90	5	2	2	1
南館	8F	専用	WC	塩	2.90	5	2	2	1
南館	8F	専用	南館西階段	塩	15.56	5	2	2	1
南館	8F	専用	南館東階段	塩	15.46	5		2	1
FMビル	2F	共用	休憩室及び階段	塩	144.00	5	2	2	1
FMビル	3F	共用	休憩室及び階段	塩	144.00	5	2	2	1
本館	B1F	共用	ドライエリア	塩	274.40	5		2	1
本館	B1F	共用	ガーデン	コ	60.00	5		2	1
本館	1F	専用	光庭	木(畳)	72.49	5		2	1
北館	RF	共用	植栽		1845.10	5			
外周	1F	共用	植栽		1068.92	5			
外周	1F	共用	外周通路及び外構		7,688.81	5			
			面積合計		52,365.16				

清掃対象面積

建物	階	区分	清掃場所	床材	面積 (㎡)	日常 (平日) (回/週)	日常 (土日) (回/週)	定期 (回/年)	床ワックス (回/ 年)
----	---	----	------	----	-----------	---------------------	---------------------	-------------	--------------------

床材 塩 長尺塩ビシート
Pタ Pタイル
カ タイルカーペット
フ フリーアクセスフロア
コ コンクリート 樹脂系塗床
木(畳) フローリング (畳敷)
磁 磁器タイル モザイクタイル
ユ ユニット床

※適時 企業団職員より依頼を受けた当日中に対応すること。

ガラス清掃対象面積

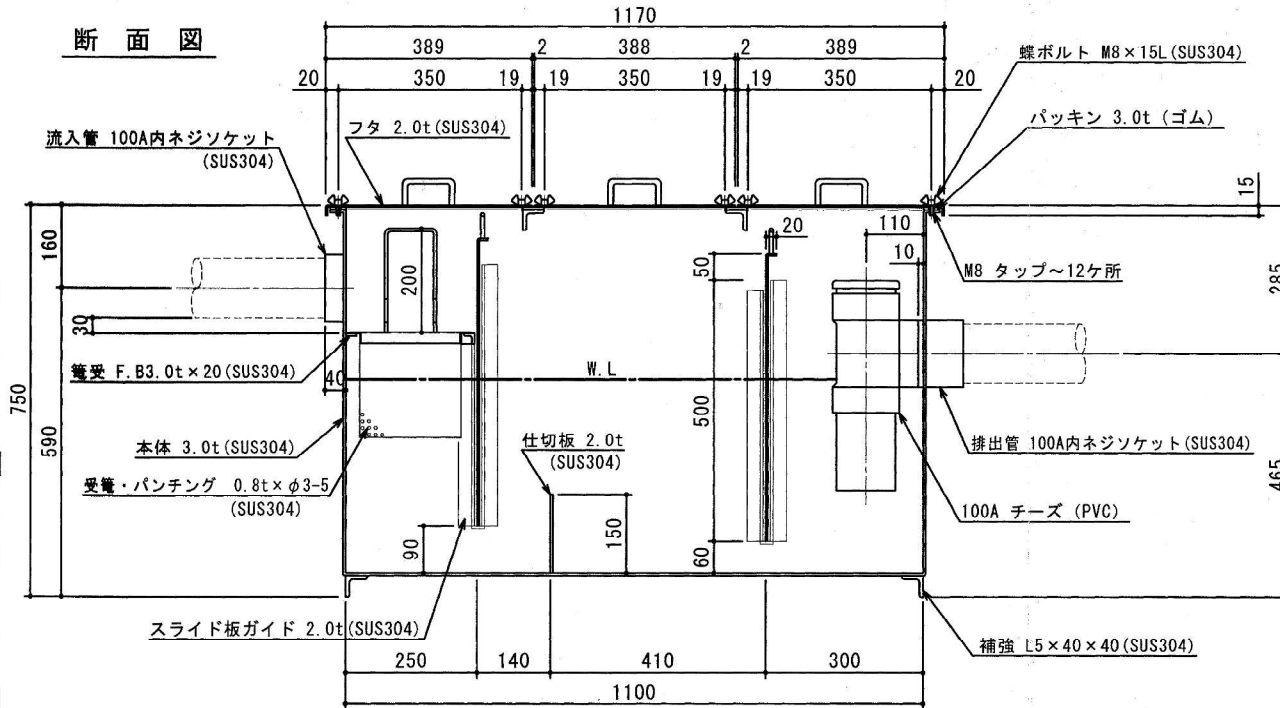
建物	階	区分	清掃場所	材質	面積 (㎡)	定期 (回/年)
本館	全階	全面	窓ガラス	ガラス	1654.46	2
本館	全階	北面	二重窓ガラス	ガラス	638.60	2
本館	全階	東面	二重窓ガラス	ガラス	309.20	2
本館	全階	南面	二重窓ガラス	ガラス	295.80	2
本館	全階	西面	二重窓ガラス	ガラス	6.80	2
北館	全階	全面	窓ガラス	ガラス	545.45	2
南館	全階	全面	窓ガラス	ガラス	1895.10	2
南館	1階	全面	庇	ガラス	現状優先とする	6
			面積合計		5345.41	

病棟クリーンルーム清掃環境モニタリング 場所・数量

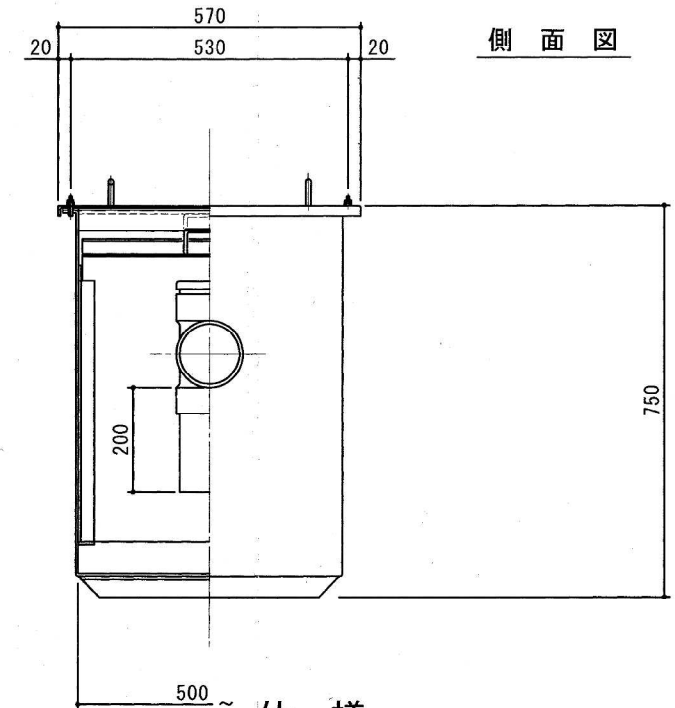
業務実施場所			徹底清掃業務				清浄度管理			
			清掃消毒・清潔床ワックス及び付着細菌検査				[測定]			
			清掃消毒 面積[m ² 数]	清潔床ワックス 面積[m ² 数]	付着細菌(前) ポイント[P]	付着細菌(後) ポイント[P]	風速風量 ポイント[P]	室間差圧 ポイント[P]	浮遊塵埃 ポイント[P]	24時間連続測定 ポイント[P]
南館	B1F	薬剤部無菌調剤室	19.7 m ²	19.7 m ²	3 P	3 P	4 P	1 P	5 P	-
南館	B1F	薬剤部無菌調剤室前室	17.0 m ²	17.0 m ²	3 P	3 P	1 P	1 P	5 P	-
南館	2F	ICU・特定集中治療室	- m ²	- m ²	- P	- P	22 P	13 P	25 P	-
南館	3F	産婦人科MFICU	- m ²	- m ²	- P	- P	7 P	1 P	7 P	-
南館	3F	産婦人科分別室	- m ²	- m ²	- P	- P	3 P	2 P	10 P	-
南館	3F	小児科NICU・GCU	- m ²	- m ²	- P	- P	9 P	9 P	14 P	-
南館	5F	血液内科506・511号室	- m ²	- m ²	- P	- P	4 P	4 P	10 P	-
北館	3F	感染症病床個室	- m ²	- m ²	- P	- P	- P	10 P	- P	-
		392・393・395・396・397								
合計			36.7 m ²	36.7 m ²	6 P	6 P	50 P	41 P	76 P	0 P

注) 実施場所については、現場意向により移動する場合がある。

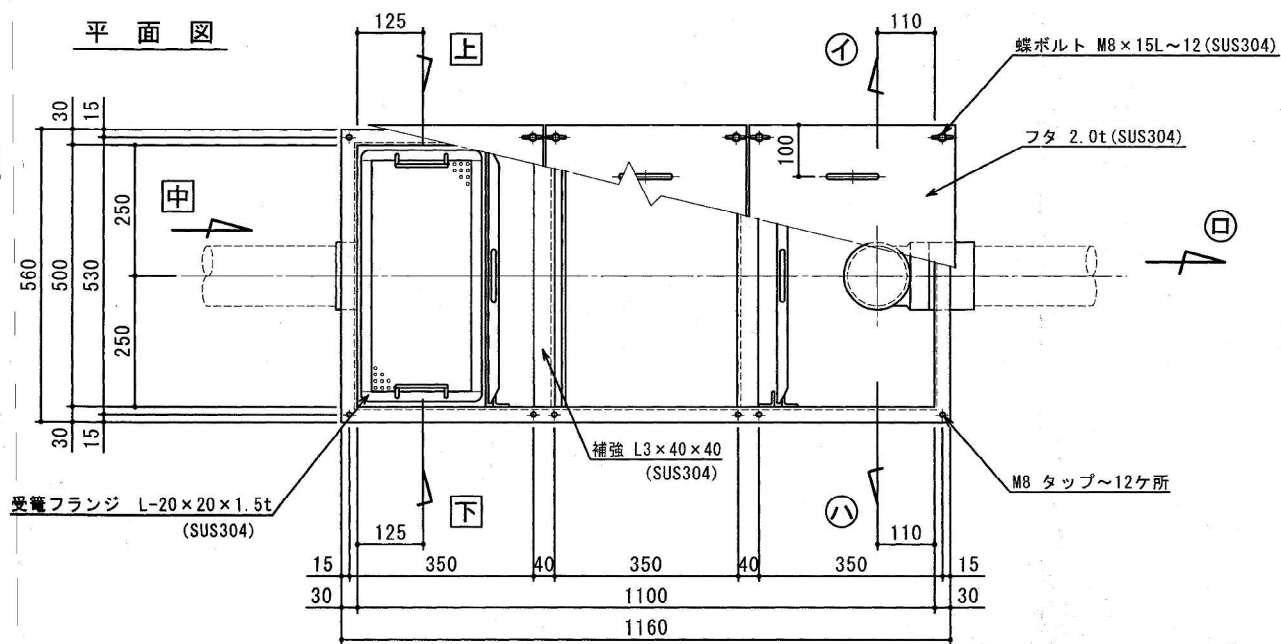
断面図



側面図



平面図



仕様

本体 (SUS304)	1100L×500W×750H×3.0t	1
スライド板 (SUS304)	490×550×1.5t	2
仕切板 (SUS304)	150×500×2.0t	1
受籠 (SUS304)	230L×480W×0.8t×3φ-5	1
流入管 (SUS304)	100A×40L 内ネジソケット	1
排出管 (SUS304)	100A 内ネジソケット	1
トラップ管 (PVC)	100A DVDT	1
フタ (SUS304)	389L×570W×2.0t 2 388L×570W×2.0t 1	1
蝶ボルト (SUS304)	M8×15L	12

本体重量	120 kg
実容量	200 l
流入管・排出管方向	□→○方向
製作台数	1台

SK-110S-FA

(注) □⇨⇩ は流入管方向を示す。 (注) ①⇨⇩ ②⇨⇩ ③⇨⇩ は排出管方向を示す。

エアータオルおよび水受けタンク（ドレンタンク）清掃

※一部トイレに設置されている小型のエアータオルは通常業務内で行う。

建物	階	清掃場所	頻度
本館	1F	EV横トイレ男	2週間に1回程度
		EV横トイレ女	
本館	1F	採血横トイレ男	3週間に1回程度
		採血横トイレ女	
本館	2F	EV横トイレ男	2週間に1回程度
		EV横トイレ女	
本館	2F	超音波前トイレ男	3週間に1回程度
		超音波前トイレ女	
本館	3F	職員用トイレ男	3週間に1回程度
		職員用トイレ女	
北館	B1F	洗濯室前トイレ男	2週間に1回程度
		洗濯室前トイレ女	
北館	B1F	更衣室横トイレ男	3週間に1回程度
		更衣室横トイレ女	
北館	1F	通院治療前トイレ男	1週間に1回程度
		通院治療前トイレ女	
南館	B2F	職員用トイレ男	3週間に1回程度
		職員用トイレ女	
南館	B1F	セブン横トイレ男	2週間に1回程度
		セブン横トイレ女	

【対象エアータオル】



